

alluvia

Ver- und Entsorgung der Bauindustrie



PREISLISTE 2024
MÖRTEL

Presyn Mörtel



Mörtel Bestellungen

Damit wir für Sie eine optimale Transportdienstleistung erbringen können, bestellen Sie den Mörtel am Vortag bis 16.00 Uhr!

Bezeichnung	Druckfestigkeit	Verwendung	nach Norm	Werke Berken Hindelbank Worblausen Oberwangen
M 15	≥ 15 N/mm ²	für jedes Mauerwerk	SN EN 998-2	pro m ³ 294.50
M 15 Sicht	≥ 15 N/mm ²	für bewittertes Sichtmauerwerk	SN EN 998-2	381.50
M 15 Zargen	≥ 15 N/mm ²	für Türzargen	SN EN 998-2	326.50

- **Preis franko Baustelle** mit Fahrmischer (inkl. LSVA)
- Kunststoffkübel 200 ltr. können für Fr. 100.– pro Kübel gekauft werden.
- Mörtel überwacht nach Norm SN EN 998-2
- Lieferzeit Mörtel zwischen 07.00 bis 12.00 Uhr

Die Mörtelmulden dürfen ausschliesslich mit Mörtel der Presyn AG befüllt werden. Das Befüllen der Mulden mit anderen Materialien wie Beton, Bauschutt, Schalungs- und Eisenteilen etc. ist strengstens verboten.

Die Mörtelmulden dürfen höchstens bis an die oberste Fülllinie befüllt werden. Die maximale **Nennlast beträgt 500 kg**.

Die Mulden sind vor jedem Einsatz zu prüfen. Bei der Überprüfung sind insbesondere der Rahmen, die Bügel, die Aufhängung und der Boden der Mulde zu prüfen. Weisen sie Kerben, Verformungen oder Instabilitäten auf, dürfen sie nicht mehr verwendet werden.

Die maximale **Gebrauchsdauer einer Mulde beträgt fünf Jahre**. Massgebend ist das aufgedruckte **Herstellungsdatum**.

Die Haftung für Schaden aus unsachgerechtem Gebrauch, schadhafte Mulden und bei Überschreiten der maximalen Gebrauchsdauer wird vollumgänglich wegbedungen.

Für Unfälle und Schäden im Umgang mit den Presyn Mörtelmulden haftet in jedem Fall der Kunde/Benutzer.

- Mauermörtel Mindestverrechnungsmenge 0.4 m³
- Zargenmörtel Mindestverrechnungsmenge 1.0 m³
- Sichtmörtel Mindestverrechnungsmenge 1.0 m³

Der Zement Energie-Zuschlag von **Fr. 7.00/m³ exkl. MWST** ist im Einheitspreis eingerechnet.

Transport Energie und Rohstoffzuschlag **0% exkl. MWST** (kann quartalsweise angepasst werden)

Preis pro m³ verdichteten Beton ab Werk **exkl. CO₂-Abgabe Fr. 3.00/m³** und MWST (kann quartalsweise angepasst werden)

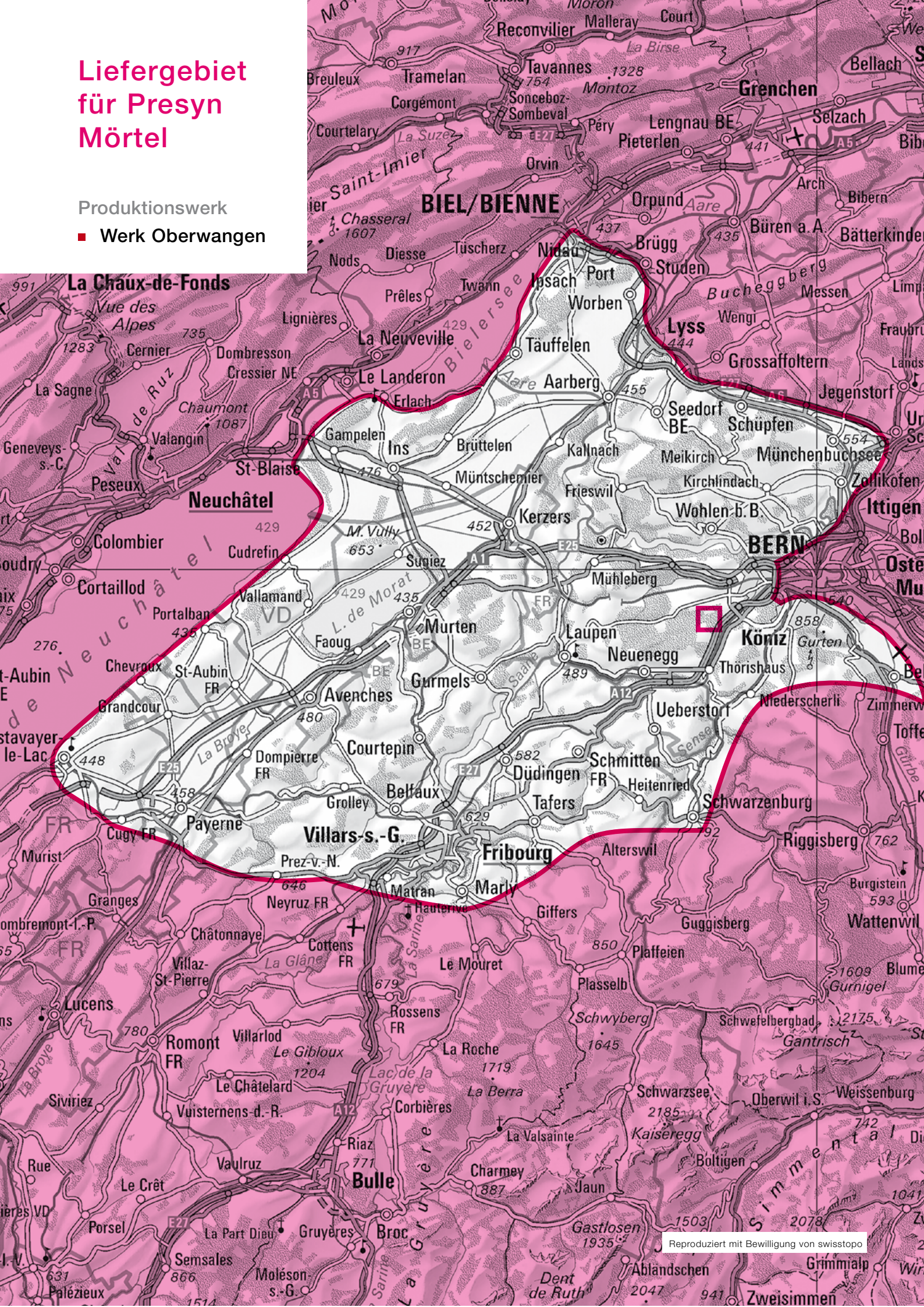
Zuschlag für Nichtbaumeister exkl. MWST

15%

Liefergebiet für Presyn Mörtel

Produktionswerk

■ Werk Oberwangen



Liefergebiet für Presyn Mörtel

Produktionswerke

- Werk Berken
- Werk Hindelbank
- ▲ Werk Worblaufen

