

A construction worker wearing a red cap and red overalls over a grey t-shirt is working on a concrete structure. He is looking upwards and to the right. The background shows a construction site with a clear sky and some trees.

alluvia

**SICHER NACHHALTIG:
DAS SOLIDE FUNDAMENT
FÜR DIE BAUINDUSTRIE.**

PREISLISTE

2025

Inhaltsverzeichnis

Kontakte

Beratung, Offerten und Verkauf	4
Disposition	5

BETON

Zertifizierter Markenbeton

alluvia green in grey	7
Presyn Recyclingbaustoffe	10
Presyn Konstruktionsbeton	11
Presyn Spezialbeton	13

Zertifizierter Beton

Konstruktionsbeton	14
Betone mit besonderen Eigenschaften	15
- Fliess-/leicht verdichtbarer Beton (LVB)	15
- Selbstverdichtender Beton (SVB)	15
- Farbbeton	16
- Weissbeton	16
- Beton gegen chemischen Angriff	16
- Pfahlbeton	16

Nicht zertifizierter Beton

Betone mit besonderen Eigenschaften	17
- Liaver-Isolations- und Füllbeton	17
- Liaver-Konstruktions-Leichtbeton	17
- Porenleichtbeton	17
Zementüberzug, Hartbeton, Sickerbeton	18
Schlitzwand- und Pfahlbeton, Magerbeton	19

Beton-Zusätze

21

Wintermassnahmen

22

Betontransporte

Stadt Bern	23
Region Bern	24

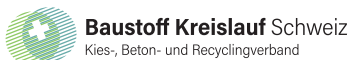
Tarifzuschläge

25

Erläuterungen

26

UNSERE WERKE WERDEN ÜBERWACHT DURCH



Diese Preisliste ist gültig ab 1.1.2025 und ersetzt alle früheren Ausgaben. Wir sind nicht verpflichtet, alle in dieser Preisliste aufgeführten Artikel zu produzieren oder an Lager zu halten.

Konzept/Layout:
Brigitte Ziehli, Visuelle Kommunikation
ziehli.design



MÖRTEL

Presyn Mauermörtel	28
Liefergebiet	
Presyn Mauermörtel	29

KIES UND RC-MATERIALIEN

Zertifizierte Gesteinskörnung	31
Nicht zertifizierte Gesteinskörnung	32

ENTSORGUNG

Deponiegebühren	34
Annahmebedingungen	
Unverschmutztes Aushubmaterial	34
Rezyklierbare Baustoffe	35

TRANSPORTE

Tarife	
Regietarife	37
Regietarife Heissmischgut	38
Muldentarife	39
Akkordtarife	40
Tarifzuschläge	
ausserhalb regulärer Arbeitszeit	41

LEISTUNGEN

Mobile Brech- und Siebanlagen	43
Betonpumpen	44
Förderband Fahrmischer	45
Betonquader	46

ALLGEMEINES

Allgemeine Geschäftsbedingungen	
Beton	48
Transport	50
Mobile Brechanlagen, RC-Gesteinskörnung	53
Sicherheitsdatenblätter	
Frischbeton/Mörtel	54



Kontakte

Beratung, Offerten und Verkauf

ALLUVIA KIES&BETON AG



Erich Knipp
Leiter Verkauf
Mitglied GL
079 341 44 35
erich.knipp@alluvia.ch

ALLUVIA LOGISTIK&MATERIAL AG



Robert Fahrni
Leiter Material-
bewirtschaftung
031 996 92 31
robert.fahrni@alluvia.ch



Peter Egli
Leiter Verkauf
Verkauf Bern & Thun
031 996 92 23
peter.egli@alluvia.ch



Patrick Zürcher
Verkaufsberater
031 996 92 25
patrick.zuercher@alluvia.ch



Adrian Schafroth
Verkaufsberater
079 197 31 60
adrian.schafroth@alluvia.ch



Martin Kernen
Leiter Logistik
Materialbewirtschaftler
031 996 92 42
martin.kernen@alluvia.ch



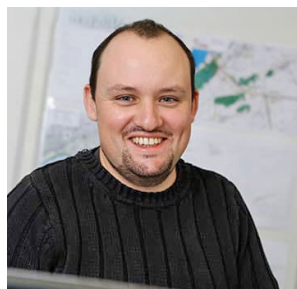
Theo Leu
Verkauf Seeland,
Oberaargau & Emmental
031 996 92 40
theo.leu@alluvia.ch



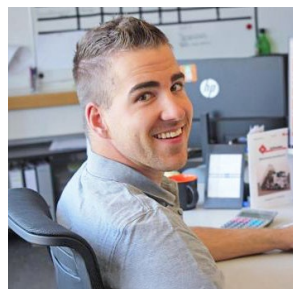
Martin Nyffenegger
Verkauf Materialaufbereitung
031 996 92 44
martin.nyffenegger@alluvia.ch



Christoph Schär
Verkaufsberater
079 398 16 06
christoph.schaer@alluvia.ch



David Brönnimann
Verkauf Transportleistungen
031 996 92 50
david.broennimann@alluvia.ch



Benjamin Ziller
Verkauf Freiburg
031 996 92 20
benjamin.ziller@alluvia.ch

Kontakte

Disposition

BESTELLUNGEN
0800 46 11 46

ALLUVIA KIES&BETON AG



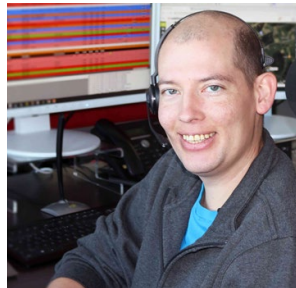
Roland Schorta
Leiter Disposition



Walter Tüscher
Stv. Leiter Disposition



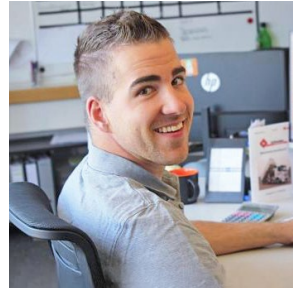
Beatrice Iseli
Disponentin



Simon Streit
Disponent

ZENTRALE
031 996 92 20
**MULDEN-
ZENTRALE**
031 996 92 30

ALLUVIA LOGISTIK&MATERIAL AG



Benjamin Ziller
Leiter Disposition



Reto Wittwer
Disponent



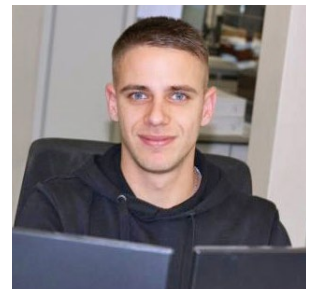
Ramon Anliker
Disponent



Christian Dick
Disponent



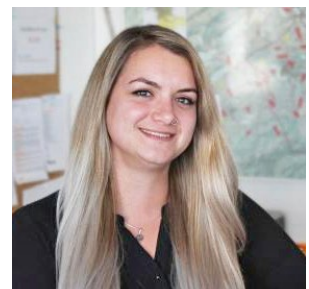
Andreas Kummer
Disponent



Michael Kunz
Disponent



Pascal Lehmann
Disponent



Corinne Rupp
Disponentin



alluvia

➔ INHALTSVERZEICHNIS

PREISE

BETON

2025

Zertifizierter Markenbeton

alluvia green in grey

Die Herstellung der alluvia green in grey Betonsorten entsprechen dem neusten Stand der Technik: Sie sind CO₂-reduziert und stammen aus bis zu 75% aufbereitetem Betongranulat. Die alluvia green in grey Betonsorten werden nach SN EN 206 und SIA 2030 hergestellt; der Nachweis für die Zusammensetzung der Gesteinskörnung erfolgt gemäss SN EN 12620 und SN EN 933-11.

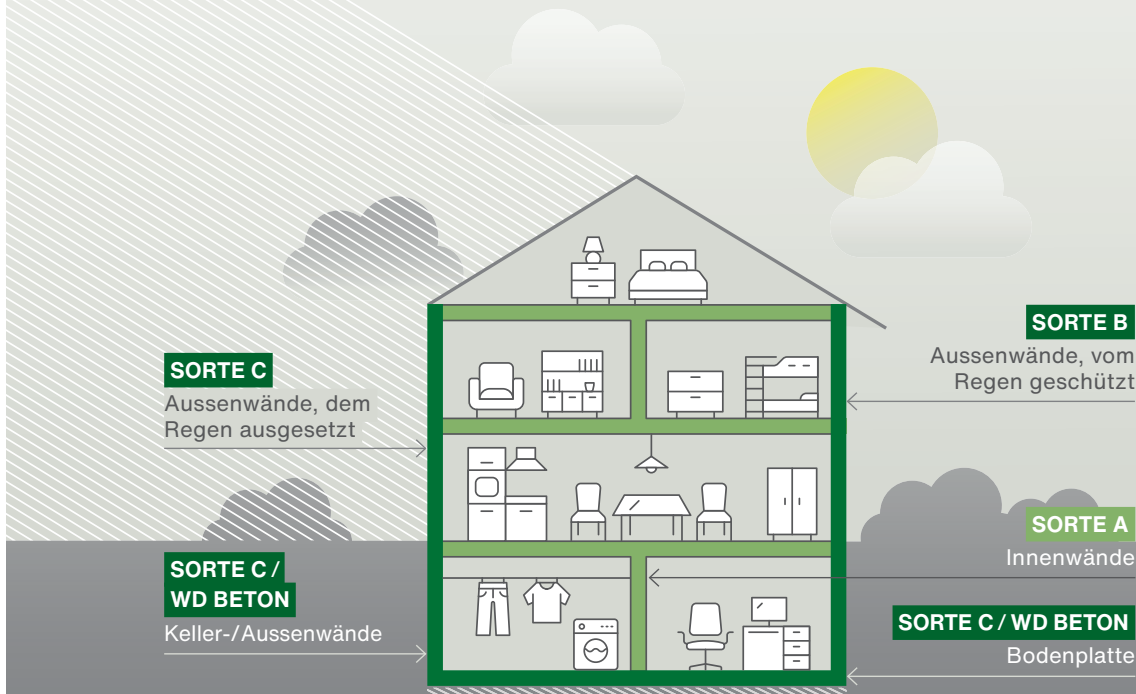
alluvia green in grey Betonsorten erfüllen die gleichen Eigenschaften wie herkömmliche Hochbaubetone bis zur Expositionsklasse XC4(CH)XF1(CH). Durch den Einsatz der passenden ökologischen Betonzusatzmittel können

die Konsistenzklassen F3 bis F5 bestellt werden. Die Sorten sind in den E-Modulklassen E25 bis E30 nach SIA 2030 erhältlich.

Dank der Rohstoffvorkommen und Recyclingmaterialien versorgt sich alluvia zu 100% selbst mit mineralischen Baustoffen. Diese werden regional und nahe dem Verwendungsort aufbereitet – somit werden lange Transportwege vermieden und der Ausstoss von Treibhausgasen möglichst gering gehalten.

Wir beraten
Sie gern zu
CO₂-reduziertem
Beton

**Für alle grün markierten Bauteile
ist alluvia green in grey geeignet.**

**E-Modul-Klassen**

RC-M1 C25/30 = E-Modul $E_{rcm} \geq 25\,000\text{N/mm}^2$; Rohdichte $P_{rcm} \geq 2\,100\text{kg/m}^3$
 RC-C5 C25/30 = E-Modul $E_{rcm} \geq 28\,000\text{N/mm}^2$; Rohdichte $P_{rcm} \geq 2\,300\text{kg/m}^3$
 RC-C2 C30/37 = E-Modul $E_{rcm} \geq 30\,000\text{N/mm}^2$; Rohdichte $P_{rcm} \geq 2\,300\text{kg/m}^3$

Zertifizierter Markenbeton green in grey

green in grey Carbo

Das karbonatisierte Betongranulat basiert auf der CO₂ Speichertechnologie von Neustark und erzeugt wichtige Negativemissionen – denn CO₂ wird dauerhaft aus der Atmosphäre entfernt. Dabei wird rezykliertes Betongranulat mit CO₂ angereichert und durch eine chemische Reaktion entsteht in den Poren natürlicher Kalkstein. Pro m³ alluvia green in grey carbo werden so im Durchschnitt ca. 10 kg CO₂ dauerhaft gespeichert.

- Dauerhafte Speicherung von 10 kg CO₂/m³ Beton
- Hergestellt mit Zement mit tiefem CO₂ Fussabdruck
- Schont die natürlichen Ressourcen
- Fördert die Kreislaufwirtschaft
- Anwendbar im gesamten Hochbau
- Als Kran- und Pumpbeton verwendbar
- Als Sichtbeton geeignet

Bezeichnung	Druckfestigkeitsklasse	Expositions-klasse	Grösst-korn	Chlorid-gehaltsklasse	Konsistenz-klasse	Anwendung	Beton-granulat	Misch-granulat	Preis ab Werk • Bethlehem • Worblaufen
049 A231-C	C25/30	XC1, XC2	32 mm	0.20	F4(49-55 cm)	Kran/Pump	≤ 75%		204.–
049 A231-M	C25/30	XC1, XC2	32 mm	0.20	F4(49-55 cm)	Kran/Pump		≤ 75%	196.–
048 A331-C	C30/37	XC1, XC2	32 mm	0.20	F4(49-55 cm)	Kran/Pump	≥ 40%		208.–
048 B231-C	C25/30	XC3	32 mm	0.20	F4(49-55 cm)	Kran/Pump	≥ 40%		209.–
048 C331-C	C30/37	XC4, XF1	32 mm	0.20	F4(49-55 cm)	Kran/Pump	≥ 40%		221.–

green in grey

Alluvia green in grey Betonsorten erfüllen die gleichen Eigenschaften wie herkömmliche Hochbaubetone bis zur Expositions-klasse XC4(CH) XF1(CH). Durch den Einsatz der passenden ökologischen Betonzusatzmittel können die Konsistenzklassen F3 bis F5 bestellt werden. Die Sorten sind in den E-Modulklassen E25 bis E30 nach SIA 2030 erhältlich.

- Hergestellt mit Zement mit tiefem CO₂ Fussabdruck
- Schont die natürlichen Ressourcen
- Fördert die Kreislaufwirtschaft
- Anwendbar im gesamten Hochbau
- Als Kran- und Pumpbeton verwendbar

Bezeichnung	Druckfestigkeitsklasse	Expositions-klasse	Grösst-korn	Konsistenz-klasse	RC-Klasse	RC-Anteil	Preis ab Werk • Bethlehem • Worblaufen	Preis ab Werk • Oberwangen • Hindelbank • Berken
050 A231-C	C25/30	XC1, XC2	32 mm	F4(49-55 cm)	RC-C50	≤ 75%	189.–	183.–
050 A231-M	C25/30	XC1, XC2	32 mm	F4(49-55 cm)	RC-M10	≤ 75%	181.–	175.–
050 A331-C	C30/37	XC1, XC2	32 mm	F4(49-55 cm)	RC-C25	≥ 40%	193.–	187.–
050 B231-C	C25/30	XC3	32 mm	F4(49-55 cm)	RC-C25	≥ 40%	194.–	188.–
050 C331-C	C30/37	XC4, XF1	32 mm	F4(49-55 cm)	RC-C25	≥ 40%	206.–	200.–

Zertifizierter Markenbeton green in grey

green in grey SVB

Der green in grey SVB Recyclingbeton ist ein Hochleistungsbeton, der einfach eingebaut werden kann. Durch die hohe Fließfähigkeit (SF2; VS2) mit wenig Aufwand verarbeitbar, selbstverdichtend und füllt auch schwierige Schalungen und Bewehrungszwischenräume vollständig aus.

- Hohe Fließfähigkeit
- Schont die natürlichen Ressourcen
- Fördert die Kreislaufwirtschaft

Bezeichnung	Betontyp Sorte	Druckfestig- keitsklasse	Expositions- klasse	Konsistenz- klasse	RC-Klasse	RC-Anteil	Preis ab Werk - Bethlehem - Worblaufen	Preis ab Werk - Oberwangen - Hindelbank - Berken
050 A 265-C	A	C 25 / 30	XC1; XC2	SF2/VS2	RC-C50	> 65 %	261.–	255.–
050 A 265-M	A	C 25 / 30	XC1; XC2	SF2/VS2	RC-M10	> 75 %	252.–	246.–

C 25/30 = E-Modul $E_{cm} \geq 25\,000\text{ N/mm}^2$; Rohdichte $P_{cm} \geq 2\,150\text{ kg/m}^3$; Chloridklasse 0.20



Zertifizierter Markenbeton Presyn Recyclingbaustoffe



Presyn eco Konstruktionsbeton mit Betongranulatgemisch

Presyn fördert den Einsatz von RC-Gesteinskörnung systematisch und optimiert damit den Stoffkreislauf.

- Hergestellt mit eco Zement (CO₂ reduziert)
- Schont die natürlichen Ressourcen
- Fördert die Kreislaufwirtschaft
- Anwendbar im gesamten Hochbau, bis XC4/XF1

Bestellnummer	Betontyp Sorte	Druckfestigkeitsklasse	Expositions-klasse	Konsistenz-klasse	RC-Klasse	Preis ab Werk • Bethlehem • Worblaufen	Preis ab Werk • Oberwangen • Hindelbank • Berken
KRANBETON 0-32 mm							
A 230-C	A	C 25/30	XC1; XC2	F3 (42 - 48 cm)	RC-C25	185.-	179.-
A 330-C	A	C 30/37	XC1; XC2	F3 (42 - 48 cm)	RC-C25	189.-	183.-
C 330-C	C	C 30/37	XC4; XF1	F3 (42 - 48 cm)	RC-C25	202.-	195.-

PUMPBETON 0-32 mm

A 231-C	A	C 25/30	XC1; XC2	F4 (49 - 55 cm)	RC-C25	189.-	183.-
A 331-C	A	C 30/37	XC1; XC2	F4 (49 - 55 cm)	RC-C25	193.-	187.-
C 331-C	C	C 30/37	XC4; XF1	F4 (49 - 55 cm)	RC-C25	206.-	199.-

C 25/30 = E-Modul $E_{rcm} \geq 28\,000\text{ N/mm}^2$; Rohdichte $P_{rcm} \geq 2300\text{ kg/m}^3$; Chloridklasse 0.20

C 30/37 = E-Modul $E_{rcm} \geq 30\,000\text{ N/mm}^2$; Rohdichte $P_{rcm} \geq 2325\text{ kg/m}^3$; Chloridklasse 0.20

mit Mischgranulatgemisch

KRANBETON 0-32 mm

A 230-M	A	C 25/30	XC1; XC2	F3 (42 - 48 cm)	RC-M10	176.-	170.-
---------	---	---------	----------	-----------------	--------	-------	-------

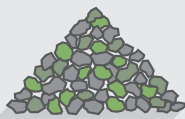
PUMPBETON 0-32 mm

A 231-C	A	C 25/30	XC1; XC2	F4 (49 - 55 cm)	RC-M10	180.-	174.-
---------	---	---------	----------	-----------------	--------	-------	-------

C 25/30 = E-Modul $E_{rcm} \geq 25\,000\text{ N/mm}^2$; Rohdichte $P_{rcm} \geq 2150\text{ kg/m}^3$; Chloridklasse 0.20

Zusammensetzung Konstruktionsbeton

Anteil Betongranulat



RC-C25:
25% C < 50%



RC-C50:
50% C ≤ 100%

Anteil Mischgranulat



RC-M10:
10% M < 40%

Zertifizierter Markenbeton Presyn Konstruktionsbeton



Presyn pretop pur

Der neue Presyn pretop pur Beton wird nach dem Anhang ND gemäss der SN EN 206 hergestellt. Der Presyn pretop pur wird mit einem geringeren Zementgehalt hergestellt und weist daher einen reduzierten CO₂-Ausstoss auf. Dank der Zementreduktion können wir mit unseren CO₂ reduzierten Zementen die Treibhausgasemissionen im Vergleich zu herkömmlichen Betonsorten beträchtlich reduzieren.

Unser Presyn pretop pur ist ein Gemisch aus verschiedenen mineralischen Komponenten mit unterschiedlichen Eigenschaften. Die optimierte Zusammensetzung verbessert die Zementleimeigenschaften und damit auch die Frischbetoneigenschaften sowie die Dichtheit und Kompaktheit des Zementsteins im Festbeton. Dadurch kann der Beton mit einem reduzierten Zementgehalt und einer guten

Konsistenz verarbeitet und eingebaut werden. Der ausgehärtete Beton erfüllt alle Festbetoneigenschaften, welche nach SN EN 206 für diese Betonsorte gefordert sind.

Presyn und alluvia sind sich ihrer Verantwortung für die Umwelt bewusst. Wir tragen Sorge zu den natürlichen Ressourcen, der Biodiversität und beziehen unsere Rohstoffe aus der Region, damit unnötige Transporte vermieden werden können.

- Zertifiziert nach SN EN 206 Anhang ND
- Leicht verarbeitbar
- Schöne Optik
- Hohe Fliessfähigkeit
- Reduzierte CO₂ Ausstoss



Bestellnummer	Betontyp Sorte	Druckfestigkeitsklasse	Expositions-klasse	Konsistenz-klasse	Besondere Eigenschaften	Preis ab Werk - Bethlehem - Worblaufen	Preis ab Werk - Oberwangen - Hindelbank - Berken
PUMPBETON 0-32 mm							
Pretop pur A	A	C20/25	XC1; XC2	F4 (49-55 cm)	–	186.–	180.–
Pretop pur A	A	C25/30	XC1; XC2	F4 (49-55 cm)	–	190.–	184.–



Zertifizierter Markenbeton

Presyn Konstruktionsbeton



Presyn pretop

Um die hohen Anforderungen an die Betontechnologie und Betonverarbeitung zu übertreffen, bedarf es einer besonderen Leistung. Der Presyn pretop erfüllt den Wunsch nach verbesserter und einfacherer Verarbeitung, geringerem Aufwand und verbesserter Optik – diese Eigenschaften machen den Presyn pretop zum Beton für Sichtbetonbauteile.

- Besseres Schwindverhalten
- Reduzierter Wasseranspruch
- Geringe Hydratationswärme
- Vermindertes Ausblühen
- Schöne, gleichmässige Sichtbetonoberfläche
- Bessere Verarbeitbarkeit
- Verbesserte Pumpleistung
- Einfacheres Verdichten

Bestellnummer	Betontyp Sorte	Druckfestigkeitsklasse	Expositions-klasse	Konsistenz-klasse	Besondere Eigenschaften	Preis ab Werk • Bethlehem • Worblaufen	Preis ab Werk • Oberwangen • Hindelbank • Berken
---------------	----------------	------------------------	--------------------	-------------------	-------------------------	--	---

KRAN- UND PUMPBETON 0–16 mm

Pretop A 261-0	A	C 25 / 30	XC1; XC2	F4 (49 – 55 cm)	–	195.–	189.–
Pretop C 361-0	C	C 30 / 37	XC4; XF1	F4 (49 – 55 cm)	KW	211.–	205.–

KRANBETON 0–32 mm

Pretop A 230-0	A	C 25 / 30	XC1; XC2	F3 (42 – 48 cm)	–	182.–	176.–
Pretop A 238-0*	A	C 25 / 30	XC1; XC2	F5 (56 – 62 cm)	–	191.–	185.–
Pretop C 330-0	C	C 30 / 37	XC4; XF1	F3 (42 – 48 cm)	KW	198.–	192.–
Pretop C 338-0*	C	C 30 / 37	XC4; XF1	F5 (56 – 62 cm)	KW	207.–	201.–

* für Einbau mit Schlauchkübel, nicht zu stark vibrieren

PUMPBETON 0–32 mm

Pretop A 231-0	A	C 25 / 30	XC1; XC2	F4 (49 – 55 cm)	–	186.–	180.–
Pretop C 331-0	C	C 30 / 37	XC4; XF1	F4 (49 – 55 cm)	KW	202.–	196.–

Presyn pretop uno

Ein Universalbeton für die verschiedensten Bauteile und Anwendungen. Der Presyn pretop uno ist die vorteilhafte Lösung mit ausgezeichneten Eigenschaften und Qualitäten, die das Bauen erleichtern.

- optimale Verarbeitbarkeit
- gutes Wasserrückhaltevermögen
- Top-Sichtbeton
- günstig in Bezug auf Schwinden
- umweltfreundlich, da nur notwendiger Zementgehalt

KRANBETON 0–32 mm

Pretop A 230-U	A	C 25 / 30	XC1; XC2	F3 (42 – 48 cm)	WL/KW	184.–	178.–
Pretop A 330-U	A	C 30 / 37	XC1; XC2	F3 (42 – 48 cm)	WL/KW	188.–	182.–
Pretop B 230-U	B	C 25 / 30	XC3	F3 (42 – 48 cm)	WL/KW	188.–	182.–
Pretop B 330-U	B	C 30 / 37	XC3	F3 (42 – 48 cm)	WL/KW	192.–	186.–

PUMPBETON 0 – 32 mm

Pretop A 231-U	A	C 25 / 30	XC1; XC2	F4 (49 – 55 cm)	WL/KW	188.–	182.–
Pretop A 331-U	A	C 30 / 37	XC1; XC2	F4 (49 – 55 cm)	WL/KW	192.–	186.–
Pretop B 231-U	B	C 25 / 30	XC3	F4 (49 – 55 cm)	WL/KW	192.–	186.–
Pretop B 331-U	B	C 30 / 37	XC3	F4 (49 – 55 cm)	WL/KW	196.–	190.–

Zertifizierter Markenbeton Presyn Spezialbeton



Presyn pretop «weisse Wanne»

Presyn pretop Weisse Wanne ist ein weichplastischer, leicht verdichtbarer Beton, der aufgrund seiner Eigenschaften weniger zur Sprödhheit und Rissbildung neigt. Er erfüllt sämtliche Anforderungen nach Norm SIA 272 (2009) bezüglich der Betonanforderungen.

- Hohe Fließfähigkeit
- Hohe Einbauleistung
- Gute Verarbeitbarkeit
- Gleichmässige Qualität
- Einfache praktische Ausführung

⚠ WICHTIG!
Nachbehandlung muss
sofort gemacht werden.

Bestellnummer	Betontyp Sorte	Druckfestigkeitsklasse	Expositions-klasse	Konsistenz-klasse	Besondere Eigenschaften	Preis ab Werk - Bethlehem - Worblaufen	Preis ab Werk - Oberwangen - Hindelbank - Berken
---------------	----------------	------------------------	--------------------	-------------------	-------------------------	--	---

KRAN- UND PUMPBETON 0-32 mm (gemäss Norm SIA 272)

Pretop A 230-5	A	C 25 / 30	XC1; XC2	F3 (42 - 48 cm)	«weisse Wanne»	194.—	188.—
Pretop A 231-5	A	C 25 / 30	XC1; XC2	F4 (49 - 55 cm)	«weisse Wanne»	198.—	192.—

Kann auch als Homogenbeton verwendet werden + Fr. 2.-/m³

Presyn pretop mono Homogen-Beton

Weiche Konsistenz, höhere Einbauleistung, früheres Abglätten/Flügeln. Die Anforderungen an Nutzböden in der Industrie haben sich in den letzten Jahren ständig erhöht. Presyn pretop mono bietet viele Vorteile für Verarbeiter und Bauherr.

- Für monolithische Betonböden
- Ersetzt den Unterlagsboden

- Weichplastischer Beton, der relativ rasch mit Taloschier- und Glättemaschine behandelt werden kann; evtl. Besenstrich
- Geschlossene, dichte und robuste Oberfläche
- Hervorragend geeignet im Verbund mit Kunststofffasern oder Stahlfasern (Presyn a-plus mono)
- Für Hartstoff-Einstreuung geeignet

KRANBETON 0-32 mm

A 233-0 mono	A	C 25 / 30	XC1; XC2	F4 (49 - 55 cm)	WL	192.—	186.—
A 333-0 mono	A	C 30 / 37	XC1; XC2	F4 (49 - 55 cm)	WL	196.—	190.—
C 333-0 mono	C	C 30 / 37	XC4; XF1	F4 (49 - 55 cm)	KW	209.—	202.—
G 333-0 mono*	G (T4)	C 30 / 37	XC4; XD3; XF4	F4 (49 - 55 cm)	FT-hoch LP ≥ 2,5%	233.—	226.—

PUMPBETON 0 - 32 mm

A 234-0 mono	A	C 25 / 30	XC1; XC2	F4 (49 - 55 cm)	WL	196.—	199.—
A 334-0 mono	A	C 30 / 37	XC1; XC2	F4 (49 - 55 cm)	WL	200.—	194.—
C 334-0 mono	C	C 30 / 37	XC4; XF1	F4 (49 - 55 cm)	KW	213.—	206.—
G 334-0 mono*	G (T4)	C 30 / 37	XC4; XD3; XF4	F4 (49 - 55 cm)	FT-hoch LP ≥ 2,5%	235.—	229.—

* für Aussenflächen Oberfläche Besenstrich (nicht glätten)

Presyn a-plus Stahlfaserbeton

Preise auf Anfrage

Wir beraten
Sie gern zu Anwen-
dungen und erstellen
die nötige Statik-
berechnung.



SÜGB
Schweizerischer Überwachungsverband für Gesteinsbaustoffe
überwacht nach SN EN 206

Zertifizierter Beton

Konstruktionsbeton

Kran- und Pumpbeton

Im Normenpositionenkatalog (NPK Bau, 241 D) sind für Ausschreibungen von Betonen nach Eigenschaften sogenannte Einheitsbetone NPK A bis I festgelegt. Mit den Einheitsbetonen NPK A bis G können die meisten Betonarbeiten im Hoch- und Tiefbau ausgeschrieben werden, da alle Expositionsklassen und die wichtigsten, d.h. in der Praxis üblichen, Druckfestigkeitsklassen abgedeckt werden. Dank der werkseigenen Produktionskontrolle (WPK) garantiert die alluvia Kies&Beton AG die Einhaltung der Eigenschaften nach Norm und erbringt die entsprechenden Prüfnachweise. Die WPK wird von der Überwachungsstelle SÜGB überwacht.

- Die minimale Beton Chargengrösse in allen Werken beträgt 0,25 m³
- Festigkeitsentwicklung, wenn nichts anderes vermerkt ist, m = mittel
- Chloridklasse für alle Sorten 0,10
- WL = Wasserleitfähigkeit $q_w \leq 10 \text{ g}/(\text{m}^2 \text{ h})$ (q_w bezogen auf die Bauteildicke von 20 cm)
- KW = Karbonatisierungswiderstand. Prüfung nach SIA 262/1 Anhang I
- Es gelten die in der Preisliste festgelegten Konsistenzklassen (Toleranz gemäss Tabelle 13 der Norm SN EN 206)
- Konsistenzklasse / Ausbreitmass

Bestellnummer	Betontyp Sorte	Druckfestigkeitsklasse	Expositionsklasse	Konsistenzklasse	Besondere Eigenschaften	Preis ab Werk - Bethlehem - Worblaufen	Preis ab Werk - Oberwangen - Hindelbank - Berken
PUMPBETON 0-16 mm							
A 261-0	A	C 25 / 30	XC1; XC2	F4 (49 - 55 cm)	–	193.–	186.–
C 361-0	C	C 30 / 37	XC4; XF1	F4 (49 - 55 cm)	KW	210.–	203.–
KRANBETON 0-32 mm							
A 230-0	A	C 25 / 30	XC1; XC2	F3 (42 - 48 cm)	–	179.–	173.–
B 230-0	B	C 25 / 30	XC3	F3 (42 - 48 cm)	WL/KW	190.–	183.–
C 330-0	C	C 30 / 37	XC4; XF1	F3 (42 - 48 cm)	KW	197.–	190.–
G 330-0	G (T4)	C 30 / 37	XC4; XD3; XF4	F3 (42 - 48 cm)	FT-hoch LP $\geq 2,5\%$	228.–	222.–
PUMPBETON 0-32 mm							
A 231-0	A	C 25 / 30	XC1; XC2	F4 (49 - 55 cm)	–	184.–	177.–
B 231-0	B	C 25 / 30	XC3	F4 (49 - 55 cm)	WL/KW	194.–	187.–
C 331-0	C	C 30 / 37	XC4; XF1	F4 (49 - 55 cm)	KW	201.–	194.–
G 331-0	G (T4)	C 30 / 37	XC4; XD3; XF4	F4 (49 - 55 cm)	FT-hoch LP $\geq 2,5\%$	231.–	224.–

⚠ FÜR TREPPEN- UND RAMPEN KRANBETON VERWENDEN!

Wird trotzdem Pumpbeton eingesetzt, übernehmen wir keine Garantiesprüche.

Zertifizierter Beton

Betone mit besonderen Eigenschaften

Fließ-/leicht verdichtbarer Beton (LVB)

Der Fließ- und leicht verdichtbare Beton (LVB) eignet sich für Schlanke und/oder eng armierte Bauteile, welche mit der Vibriernadel kaum zugänglich sind. Der Beton zeichnet sich durch seine hohe Fließfähigkeit (F5) aus und ist problemlos pumpbar.

- Zeitsparender Einbau ohne Kran
- Entlüften mit Vibriernadel oder durch Stochern
- Gut pumpbar
- Transport mit Fahrmischer
- Ausbreitmass F5 = 56 – 62 cm
- Nicht als Sichtbeton empfohlen

Bestellnummer	Betontyp Sorte	Druckfestigkeitsklasse	Expositions-klasse	Konsistenz-klasse	Besondere Eigenschaften	Preis ab Werk • Bethlehem • Worblaufen	Preis ab Werk • Oberwangen • Hindelbank • Berken
0-16 mm							
A 262-0	A	C 25 / 30	XC1; XC2	F5 (56 – 62 cm)		222.–	215.–
Einbau mit Rohr, Kran, Pumpe oder Kännel							
0-32 mm							
A 232-0	A	C 25 / 30	XC1; XC2	F5 (56 – 62 cm)	–	188.–	177.–
B 232-0	B	C 25 / 30	XC3	F5 (56 – 62 cm)	WL/KW	198.–	191.–
C 332-0	C	C 30 / 37	XC4; XF1	F5 (56 – 62 cm)	KW	205.–	198.–

Selbstverdichtender Beton (SVB)

Selbstverdichtender Beton (SVB) ist ein Hochleistungsbeton, der sich durch seine große Fließfähigkeit (SF2) auszeichnet und dessen besonderes Leistungsvermögen in der Frischbetoneigenschaft «Selbstverdichtung» besteht. Dieser Beton ist besonders für komplizierte Bauteilformen

und engarmierte Bauteile geeignet. Die Herstellung wie auch der Einbau erfordern grösste Sorgfalt.

- Für schwer zugängliche Bauteile
- Kein Vibrieren notwendig

0-16 mm							
A 365-0	A	C 30 / 37	XC1; XC2	SF2 / VS2	WL	261.–	254.–
C 365-0	B	C 30 / 37	XC4; XF1	SF2 / VS2	KW	269.–	262.–
G 365-0	C	C 30 / 37	XC4; XD3; XF4	SF2 / VS2	FT-hoch LP ≥ 2,5%	289.–	282.–

i EMPFEHLUNGEN

- In der Regel mit Betonpumpe einbringen
- Pumpen mit direktem Schalungsanschluss unten in der Schalung
- Bezug des Anschlussstückes bei der Pumpbeton-Gesellschaft Bern, Tel. 031 991 05 24
- Wird mit dem Kran eingebaut, muss ein Schlauch oder ein Rohr verwendet werden (max. Fallhöhe 1,5 m)
- Schalung auf statischen Druck auslegen
- Genügend Zeit lassen zum Entlüften, SVB-Beton kann an der Oberfläche Lunkern aufweisen

Weitere Sorten bitte anfragen

⚠ MIT KUNSTSTOFFFASERN SCHWINDRISSE VERHINDERN

- die Kunststofffasern wirken als reine Schwindarmierung und können jedem Beton oder Überzug beigegeben werden.
- die Dosierung beträgt ca. 1 kg Fasern/m³ zementgebundene Mischung
- die Kunststofffasern eignen sich hervorragend im Verbund mit Homogenbeton

Kunststofffasern 21.– CHF/kg

Zertifizierter Beton

Betone mit besonderen Eigenschaften

Farbbeton

Erhältlich in Rot, Gelb, Braun und Schwarz

Farbbeton ist ein Sichtbeton, der mit Pigmenten eingefärbt wird und hohe ästhetische Anforderungen erfüllen soll. Deshalb empfehlen wir eine möglichst frühe Abklärung mit allen beteiligten Parteien, damit die optischen Anforderungen und die Oberflächenqualität zur Zufriedenheit aller

Beteiligten sind. Die alluvia Kies&Beton AG hat diverse Farbmusterplatten, welche in der Planungsphase behilflich sein können. Wir empfehlen vor dem Einbau in jedem Fall die Herstellung eines Betonmusters auf der Baustelle.

Farbdosierung 3% vom Zementgehalt	120.— CHF/m ³
Mehr- oder Minderpreis pro 1% Farbstoff	30.— CHF/m ³
Mehrpreis für Weisszement	Preis bitte anfragen
Mindestlieferungsmenge	1 m ³

i ZUSÄTZE

- Auf Wunsch kann, zum Erreichen von hellen Farbtönen, Weisszement als Bindemittel verwendet werden
- Weitere Farben auf Anfrage
- Auf Verlangen mit Homogenzusatz erhältlich

Weissbeton

mit Weisszement ohne Titandioxyd

Bestellnummer	Betontyp Sorte	Druckfestigkeitsklasse	Expositions-klasse	Konsistenz-klasse	Besondere Eigenschaften	Preis ab Werk ▪ Bethlehem ▪ Worblaufen	Preis ab Werk ▪ Oberwangen ▪ Hindelbank ▪ Berken
---------------	----------------	------------------------	--------------------	-------------------	-------------------------	--	---

KRAN- UND PUMPBETON 0-32 mm

C 331-0	C	C 30 / 37	XC4; XF1	F4 (49 - 55 cm)	KW	374.—	374.—
----------------	---	-----------	----------	-----------------	----	-------	-------

Zuschlag für 2% Titandioxyd Fr./m³ 90.—. Nur ab einem Werk lieferbar. Zuschlag für Umweg möglich.

Beton gegen chemischen Angriff

Bei Verdacht auf aggressive Stoffe ist eine Beurteilung der betonangreifenden Wässer, Böden und Gase erforderlich. Der höchste Wert für jedes einzelne chemische Merkmal in

der Tabelle 2 der SN EN 206 bestimmt die Expositions-klasse. Für Beton gegen chemischen Angriff verwenden wir ausschliesslich einen Zement mit hohem Sulfatwiderstand.

M 331-0	M	C 30 / 37	XA1	F4 (49 - 55 cm)	KW	207.—	—
N 331-0	N	C 30 / 37	XA2	F4 (49 - 55 cm)	KW	222.—	—
O 331-0	O	C 30 / 37	XA3	F4 (49 - 55 cm)	KW	227.—	—

All diese Betone werden mit sulfatbeständigem Zement hergestellt; Festigkeitsentwicklung I = langsam

Pfahlbeton

H 236-0	H (P1)	C 25 / 30	—	F5 (56 - 62 cm)	im Trockenen	200.—	193.—
I 237-0	I (P2)	C 25 / 30	—	F5 (56 - 62 cm)	im Wasser	207.—	200.—

Nicht zertifizierte Betonsorten

Betone mit besonderen Eigenschaften

Liaver-Isolations- und Füllbeton

Zement- gehalt kg/m ³	Sand- anteil in %	Trocken- rohddichte kg/m ³	Wärme- leitzahl ca. W/mK	Verdichtung	Verwendung	Preis ab Werk - Hindelbank
200	–	550	0.20	Stampfer oder Plattenvibrator	Isolations- oder Füllbeton	285.–
250	–	650	0.20	Stampfer oder Plattenvibrator	Isolations- oder Füllbeton	297.–
250	10	650	0.20	Stampfer oder Plattenvibrator	für dünne Schichten	300.–

Korngrösse Liaver, 2 – 4 mm / Korngrösse Sand, 0 – 4 mm

▲ GARANTIEBEDINGUNG

Garantie wird nur für die exakte Dosierung der Komponenten gewährt; eine Garantie für Frisch- oder Festbetoneigenschaften ist ausgeschlossen.

Liaver-Konstruktions-Leichtbeton

Leichter Konstruktionsbeton mit mittlerer Druckfestigkeit

Liaver ist ein Blähglasgranulat, das aus Recyclingglas formstabil hergestellt wird; es ist ein ökologisches Produkt aus mineralischem Rohstoff.

- Beständig gegen Säuren und Laugen
- Hat gute Wärme- und Kälte-dämmungs-Eigenschaften

- Wird an Stelle von Polystyrolbeton verwendet
- Begehbar nach 2 Tagen
- Ungiftig und schadstofffrei
- Leicht und druckfest
- Nicht brennbar
- Biologisch nicht angreifbar

Bestell- nummer	Druck- festigkeits- klasse	Trocken- rohddichte kg/m ³	Bindemit- telgehalt kg/m ³	Konsistenz- klasse	Einbauart	Wärme- leitzahl ca. W/mK	Verwendung	Preis ab Werk - Hindelbank
30614	LC 12 / 13	1375 / D1.4	300	F4 (49 – 55 cm)	Kran	0.35	landwirtschaftliche Böden	327.–
35616	LC 16 / 18	1425 / D1.6	350	F4 (49 – 55 cm)	Kran	0.35	Konstruktions- u. Sichtbeton	322.–
35618	LC 20 / 22	1675 / D1.8	350	F4 (49 – 55 cm)	Kran	0.35	Konstruktions- u. Sichtbeton	317.–

Korngrösse max. 16 mm / Korngrösse 4 mm auf Anfrage möglich (keine garantierten Festigkeiten)

Porenleichtbeton

Zum Füllen von Hohlräumen und Leitungen

Bestell- nummer	Trockenrohddichte kg/m ³	Druckfestigkeit N/mm ²	Bindemittelgehalt kg/m ³	Konsistenzklasse	Preis ab Werk - Bethlehem - Worblaufen
30010	~ 1700	~ 5,0	300	F6 (> 63 cm)	229.–
weitere Mischungen					Preis auf Anfrage

Nicht zertifizierte Betonsorten

Zementüberzug, Hartbeton, Sickerbeton

Bestellnummer	Grösstkorn D_{MAX} in mm	CEM Gehalt kg/m ³	Preis ab Werk • Bethlehem • Worblaufen	Preis ab Werk • Oberwangen • Hindelbank • Berken
ZEMENTÜBERZUG				
04 250	0-4	250	181.–	174.–
04 275	0-4	275	185.–	178.–
04 300	0-4	300	189.–	182.–
04 325	0-4	325	193.–	186.–
04 350	0-4	350	197.–	190.–
04 375	0-4	375	201.–	194.–
04 400	0-4	400	205.–	198.–
04 425	0-4	425	209.–	202.–
04 450	0-4	450	213.–	206.–
HARTBETON				
08 250	0-8	250	181.–	174.–
08 275	0-8	275	185.–	178.–
08 300	0-8	300	189.–	182.–
08 325	0-8	325	193.–	186.–
08 350	0-8	350	197.–	190.–
08 375	0-8	375	201.–	194.–
08 400	0-8	400	205.–	198.–
08 425	0-8	425	209.–	202.–
08 450	0-8	450	213.–	206.–
SICKERBETON				
150	8-16	150	151.–	144.–
200	8-16	200	159.–	152.–
250	8-16	250	167.–	160.–
100	16-32	100	137.–	130.–
150	16-32	150	145.–	138.–
200	16-32	200	153.–	146.–
250	16-32	250	161.–	154.–
150	32-45	150	145.–	138.–
200	32-45	200	153.–	146.–
SICKERBETON MIT SPLITT				
100	4-8	100	–	146.–
150	4-8	150	–	154.–
200	4-8	200	–	162.–
250	4-8	250	–	170.–
100	8-11	100	–	146.–
150	8-11	150	–	154.–
200	8-11	200	–	162.–
250	8-11	250	–	170.–

⚠ GARANTIEBEDINGUNG

Garantie wird nur für die exakte Dosierung der Komponenten gewährt; eine Garantie für Frisch- oder Festbetoneigenschaften ist ausgeschlossen.

Nicht zertifizierte Betonsorten

Schlitzwand- und Pfahlbeton, Magerbeton

Bestellnummer	Grösstkorn D_{MAX} in mm	CEM Gehalt kg/m ³	Preis ab Werk • Bethlehem • Worblaufen	Preis ab Werk • Oberwangen • Hindelbank • Berken
---------------	-------------------------------	---------------------------------	--	---

SCHLITZWAND- UND PFAHLBETON

16 300	0-16	300	187.–	180.–
16 325	0-16	325	191.–	184.–
16 350	0-16	350	195.–	188.–
16 375	0-16	375	199.–	192.–
16 400	0-16	400	203.–	196.–
32 300	0-32	300	181.–	174.–
32 325	0-32	325	185.–	178.–
32 350	0-32	350	189.–	182.–
32 375	0-32	375	193.–	186.–
32 400	0-32	400	197.–	190.–

MAGERBETON

16 150	0-16	150	154.–	147.–
16 175	0-16	175	158.–	151.–
16 200	0-16	200	162.–	155.–
16 225	0-16	225	166.–	159.–
16 250	0-16	250	170.–	163.–
32 100	0-32	100	140.–	133.–
32 125	0-32	125	144.–	137.–
32 150	0-32	150	148.–	141.–
32 175	0-32	175	152.–	145.–
32 200	0-32	200	156.–	149.–

Für Sauberkeitsschichten, Sohlen-, Hüll- & Füllbeton



Bestellnummer	CEM-Gehalt kg/m ³	D_{max} Korn mm	Festigkeit N/mm ²	Konsistenzklasse	Preis ab Werk • Bethlehem • Worblaufen	Preis ab Werk • Oberwangen • Hindelbank • Berken
---------------	---------------------------------	----------------------	---------------------------------	------------------	--	---

RC-MAGERBETON (ANTEILE RC \geq 75 M.-%)

eco 150	150	22			142.–	135.–
eco 200	200	22			150.–	143.–
eco 250	250	22			158.–	151.–
eco fluid Kran	50-60	22	1	F4 (49-55 cm)	–	85.–
eco fluid pump	100	22	2	F5 (56-62 cm)	–	91.–

Nicht zertifizierte Betonsorten

Drainage- und Spritzbeton

Drainagebeton

Drainagebeton – auch Drainbeton oder Dränbeton genannt – ist ein Schlüsselement der modernen Bauvorhaben, spezialisiert auf effiziente Wasserdrainage und Lärmmin- derung. Für den Drainagebeton verwenden wir ausschliess- lich Trasszement, welcher langsamer verwittert und kaum ausblüht, da der Trass wie eine Schutzhülle auf die Kalk- bestandteile wirkt.

- günstige Alternative zu Verbundsteinen
- hohe Sickerfähigkeit

Bestell- nummer	Zement kg/m ³	Korngrösse	Einbauart	Verdichtung mit	Verwendung	Preis ab Werk - Oberwangen
20081	200	8 – 11	Kran	Stampfer, Walze	Gehwege, Park- und Abstellplätze	237.–
20040	200	11 – 16	Kran	Plattenvibrator	Gehwege, Park- und Abstellplätze	237.–

Spritzbeton

Bezeichnung	Grösstkorn D _{MAX.} in mm	CEM Gehalt kg/m ³	Konsistenz	Preis ab Werk - Bethlehem - Worblaufen	Preis ab Werk - Oberwangen - Hindelbank - Berken
-------------	------------------------------------	------------------------------	------------	--	--

GUNIT (OHNE HBV) NUR AB WERK HINDELBANK LIEFERBAR

17 350	0 – 8	350	trocken	–	188.–
17 400	0 – 8	400	trocken	–	196.–
17 450	0 – 8	450	trocken	–	204.–

SPRITZBETON (MIT HBV)

19 350	0 – 8	350		209.–	202.–
19 400	0 – 8	400		217.–	210.–
19 425	0 – 8	425		221.–	214.–
19 450	0 – 8	450		225.–	218.–

SPRITZBETON (gemäss Norm SN EN 14487-1:2005)

Preis auf Anfrage

i MEHRPREISE

Kunststofffasern als Schwindarmierungs- ersatz in Überzug und Hartbeton

21.– CHF/m³

Stahlfasern für hochbelastete Böden, Überzüge oder Hartbeton: Dosierung 20 – 35 kg/m³

auf Anfrage

Beton-Zusätze

Zusatzmittel

Bezeichnung	Empfohlene Dosierung in % vom Zementgehalt	CHF/kg
Frostschutz als Beschleuniger (HBE)	0,3 – 0,6%	5.–
Fliessmittel/Verflüssiger (FM)	0,5 – 1,5%	6.80
Verzögerer (VZ)	0,2 – 3,0%	6.80
Frostschutz inklusive Heizkosten (FS)	0,6%	8.40
Konsistenzhalter	0,5%	8.40
Schnelltrockner für Überzüge	1,0 – 2,0%	14.20
Schnelltrockner für Beton	1,0 – 2,0%	14.20
Schwindreduktionsmittel*	1,0 – 2,0%	10.–

* Der Einsatz von Schwindreduktionsmitteln ist nur erfolgreich in Kombination mit der richtigen Rezeptur und W/Z-Werten ≤ 0.50 .

i BEIGABEKOSTEN

Wenn Mittel vom Unternehmer geliefert:

- Im Werk: 6.– CHF/m³
- Im Fahrmischer auf der Baustelle: 9.– CHF/m³
(Nur bis max. 1,0% vom Zementwert möglich)

Zusatzstoffe

Bezeichnung	Empfohlene Dosierung	Preis
Kunststofffasern	ca. 1,0 kg/m ³	21.–
Microsilica/Silicafume (pulverförmig)	ca. 4 – 8% vom Zementgehalt	auf Anfrage

Bindemittel

Bezeichnung	Einheit	Preis
Mehrpreis für zusätzliche Dosierung		
– CEM II / B-LL 32.5 R	25 kg	7.–
– CEM II / A-LL 42.5 N	25 kg	7.–
– CEM I 42.5 N	25 kg	7.–
Mehrpreis für Zementwechsel		
– CEM II / A-LL 42.5 N auf CEM I 42.5 N	100 kg	4.–
– CEM II / A-LL 42.5 N auf CEM II 52.5 N	100 kg	10.–
– CEM III B 32.5 M-LH/HS (niedrige Hydratationswärme, hoher Sulfatwiderstand)		auf Anfrage
– Weisszement		auf Anfrage
– Trasszement oder Trasskalk (nur ab Werk Oberwangen)	100 kg	45.–

Wintermassnahmen

Betonverarbeitung bei tiefen Temperaturen

Damit wir die Normvorgaben von +10°C für die Frischbetontemperaturen auf der Baustelle bei tiefen Lufttemperaturen 0 bis -5°C gewährleisten können, muss das Zugabewasser und/oder die Zuschläge beheizt werden. Sinkt die Lufttemperatur weiter ab -5 bis -10°C, wird der zusätzliche Heizkostenzuschlag verwendet, damit die Beton-/Mörteltemperatur von +10 auf +13°C bei Produktion angehoben werden kann.

VERARBEITUNG BEI UNTER -5 °C:

- Beton Sorte C (Winter) verwenden, Kran/Pump 32 oder Korngrösse 16 mm wird zwingend mit Frostschutz ausgeführt. Mehrpreis: CHF/m³: 21.50
- Betontemperatur auf +13 °C bei der Produktion anheben
- Zementwechsel auf CEM/II A-LL 42.5N / 52.5N

▲ GARANTIEBEDINGUNG

Für das «betonieren bei tiefen Temperaturen» sind die Vorgaben vom Fachverband Baustoff Kreislauf Schweiz zu beachten resp. einzuhalten.

Können die geforderten Normvorgaben an die Frischbetontemperaturen nicht mehr eingehalten werden, muss die Produktion eingestellt werden!



Betontransporte

Stadt Bern

AUS- BERN - FÜR BERN

PLZ	Beton in CHF / m ³
3004	20.40
3005	28.10
3006	26.70
3007	27.20
3008	22.50
3010	20.60
3011	26.40
3012	20.90
3013	21.70
3014	22.40
3015	26.70
3018	21.10
3019	27.70
3020	27.20
3027	23.10

PREISE NACH PLZ-SYSTEM
AB
1. MÄRZ
2025
Gültig!

Betontransporte

Region Bern



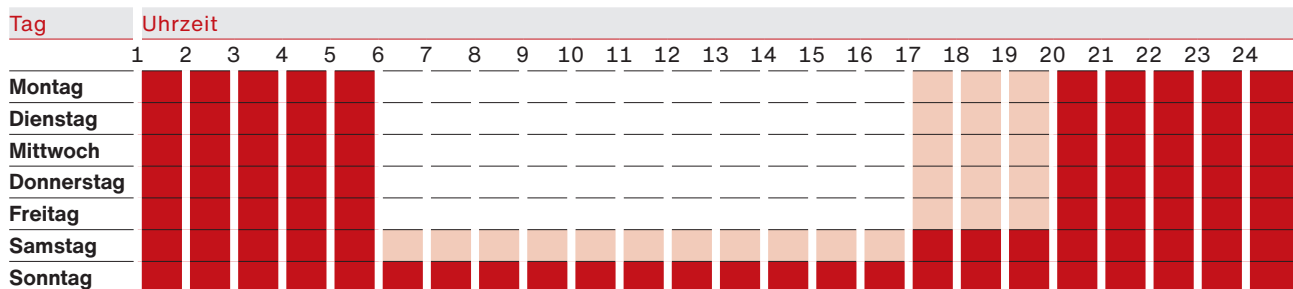
PLZ	Beton in CHF / m ³	PLZ	Beton in CHF / m ³	PLZ	Beton in CHF / m ³	PLZ	Beton in CHF / m ³
1714	42.20	3186	37.60	3421	24.40	4914	35.60
1763	41.10	3202	30.70	3422	25.20	4915	38.30
1782	41.30	3203	37.30	3423	26.90	4916	38.30
3032	22.30	3204	36.90	3424	31.40	4922	26.30
3033	30.70	3205	37.—	3425	32.70	4923	35.90
3037	26.70	3206	42.50	3426	27.40	4924	37.40
3038	30.80	3208	42.—	3427	31.30	4932	33.70
3043	30.70	3210	39.50	3428	38.60	4933	38.30
3044	35.90	3212	42.70	3429	34.70	4934	38.50
3045	32.80	3213	44.80	3472	37.60	4935	37.20
3047	29.20	3214	39.10	3473	36.80	4936	43.70
3048	17.70	3215	40.80	3475	34.50		
3049	30.70	3251	40.60	3476	38.10		
3052	20.40	3253	45.40	4500	38.70		
3053	30.30	3254	34.70	4523	37.30		
3054	39.80	3255	37.70	4524	39.50		
3063	18.70	3256	33.—	4528	36.60		
3065	24.80	3280	47.—	4532	39.90		
3066	27.20	3285	43.—	4533	37.70		
3067	34.30	3302	24.90	4534	34.90		
3068	40.—	3303	22.40	4535	35.60		
3072	24.50	3305	27.60	4536	32.—		
3073	34.50	3306	30.50	4537	27.80		
3074	30.70	3307	32.30	4538	31.10		
3075	32.90	3308	24.50	4539	36.70		
3076	35.30	3309	23.70	4542	39.20		
3077	38.—	3312	25.60	4543	30.40		
3084	30.20	3313	28.60	4552	36.30		
3086	38.10	3314	29.60	4553	31.10		
3095	29.10	3315	37.10	4554	29.70		
3096	35.90	3317	33.60	4556	28.40		
3097	23.50	3322	22.70	4557	31.40		
3098	29.—	3323	21.50	4558	34.60		
3112	32.90	3324	19.50	4562	40.90		
3113	42.—	3325	21.60	4563	38.—		
3122	33.40	3326	27.20	4564	41.20		
3144	29.90	3360	23.90	4565	34.70		
3145	33.40	3362	25.50	4566	36.10		
3147	27.50	3363	24.60	4586	39.10		
3148	37.60	3365	33.40	4587	42.90		
3172	23.70	3366	27.80	4588	38.10		
3173	23.—	3367	31.80	4628	34.30		
3174	22.90	3368	35.30	4629	40.50		
3175	24.50	3372	21.30	4702	33.90		
3176	31.20	3373	21.—	4703	38.—		
3177	34.40	3374	25.60	4704	27.60		
3178	36.90	3375	23.30	4853	36.90		
3179	38.60	3376	18.90	4900	26.70		
3182	30.—	3377	20.70	4901	29.80		
3183	36.60	3380	23.10	4911	26.50		
3184	32.—	3400	28.50	4912	28.90		
3185	34.10	3414	33.40	4913	21.90		

Tarifzuschläge

Allgemein

- **20 Minuten Abladezeit pro Fuhre sind im Transportpreis inbegriffen:**
Bei Betonmengen > 7 m³: Abladezeit 3 Min. / m³
- **Zusätzliche Abladezeit Fahrmischer/Mulde:**
Die zusätzliche Abladezeit wird mit CHF 2.60 pro Min. verrechnet
- **Es werden nur ganze Lastwagenladungen verrechnet:**
Minimum 7 m³
- **Preis pro m³ verdichteten Beton ab Werk exkl. CO₂-Abgabe:**
CHF 2.-/m³ (kann quartalsweise angepasst werden)
- **Mehrpreis für abgeholte Mengen:**
≤ 1,5 m³: CHF 15.-
- **Zuschlag für Nichtbaumeister:**
15 % auf Materialpreis

Produktion ausserhalb regulärer Arbeitszeit



- Kein Zuschlag
- Zuschlag 15.- CHF/m³ (150.- CHF/h mindestens), jedoch mind. 350.- CHF/Einsatz, Transport 25%
- Zuschlag 15.- CHF/m³ (150.- CHF/h mindestens), jedoch mind. 450.- CHF/Einsatz, Transport 50%

Pikettorganisation mit mindestens 2 Personen pro Werk:

Samstag und Nacht	150.- CHF pro Person
Sonntag	200.- CHF pro Person

i STORNIERUNGEN

Stornierungen, die weniger als 24 Stunden vor dem vereinbarten Arbeitsbeginn erfolgen, werden pauschal mit 250.- CHF pro Fahrzeug in Rechnung gestellt.

Erläuterungen

GRUNDSÄTZLICHES

Die Betonnorm SN EN 206 ergänzt mit dem Nationalen Element wurde per 1.6.2018 in Kraft gesetzt.

BESTELLNUMMER

Die Konstruktionsbetonsorten sind durch eine 5-stellige Bestellnummer identifiziert (Beispiel: A 230-0) und können mit dieser Angabe bestellt werden. Für Spezialbeton (z. B. Presyn pretop, Presyn a-plus, Presyn eco, Presyn uno, Fließ- oder Homogenbeton) ist zusätzlich diese Spezifikation anzugeben.

EXPOSITIONSKLASSEN

Diese beschreiben den Angriff der Umwelt auf den Beton und beziehen sich somit auf die Umweltbedingungen. Jede Expositionsklasse ist in der Norm mit Grenzwerten der Betonzusammensetzung definiert (Mindestzementgehalt, maximaler Wasser-Zement-Wert usw.). Der Planer definiert aufgrund der möglichen äusseren Einwirkungen auf ein Bauteil die entsprechende Expositionsklasse.

BETON NACH EIGENSCHAFTEN

Beton nach Eigenschaften wird festgelegt mit Expositionsklasse, Druckfestigkeitsklasse, Grösstkorn und Chloridklasse. Das Betonwerk garantiert die besagten Eigenschaften.

BETON NACH ZUSAMMENSETZUNG

Bei der Herstellung von Beton nach Zusammensetzung liefert der Planer die vollständige Rezeptur und übernimmt die volle Garantie für das Endprodukt. Der Betonhersteller garantiert nur für die exakte Dosierung nach Anweisung.

W/Z-(RICHT-)WERT

Für Beton nach Eigenschaften ist der maximale W/Z-Grenzwert für jede Expositionsklasse durch die Norm definiert.

MINDEST CEM-GEHALT

Für Beton nach Eigenschaften sind der minimale CEM-Gehalt sowie die zur Verwendung mögliche Zementsorte für jede Expositionsklasse durch die Norm definiert.

BETONKONSISTENZ

Es gelten die in der Preisliste festgelegten Konsistenzklassen (Toleranz gemäss Tabelle 13 der Norm SN EN 206) Konsistenzklassen/Ausbreitmass

GARANTIEN

Für Konstruktionsbeton siehe unter «Beton nach Eigenschaften» bzw. «Beton nach Zusammensetzung» Grundsätzlich gelten die «Allgemeinen Geschäftsbedingungen für Beton».

PREISE

Die angegebenen Preise beinhalten Bindemittel inkl. benötigter Zusatzmittel zur Erzielung der angegebenen Steuer- und Zielgrössen, z. B. Konsistenzbereich, Druckfestigkeit, Wasserdichtigkeit, Frostbeständigkeit. Abbindeverzögerer und Frostschutzmittel werden auf separate Bestellung zusätzlich beigegeben und verrechnet.

KLASSIFIKATION

Auf besonderen Wunsch sind weitere Betonsorten lieferbar. Die Kosten für eine neue Klassifikation resp. Zertifizierung gehen zulasten des Bestellers und betragen für Beton ohne besondere Eigenschaften ca. CHF 3000.-; für Sorten mit besonderen Eigenschaften werden die Kosten nach Aufwand verrechnet. Neue Klassifikations- bzw. Zertifizierungsnachweise erfordern einen Zeitaufwand von ca. 4 Monaten.

REZEPTUREN

Die Steuergrössen und Rezepturen legt ausschliesslich der Hersteller fest (Ausnahme: Beton nach Zusammensetzung). Ebenso ist die Zumischung von Zusatzmitteln zur Erreichung besonderer Eigenschaften des Frisch- oder Festbetons bezüglich Wahl von Produkten und Dosiergrösse Angelegenheit des Herstellers. Werden vom Kunden Produkte vorgeschrieben für die das Betonwerk keinen Klassifikationsnachweis besitzt, gehen die Kosten für die entsprechenden Prüfungen zulasten des Kunden.

KONFORMITÄTSNACHWEIS

Für die nach SN EN 206 geprüften Materialien erhalten Sie auf Wunsch den baustellenbezogenen Konformitätsnachweis.



alluvia

→ INHALTSVERZEICHNIS

PREISE

MÖRTEL

2025

Mauermörtel



Presyn Mörtel

Presyn Mörtel wurde nach dem Eignungsprüfungskonzept entwickelt, wird laufend geprüft und wo nötig verbessert. Presyn Mörtel deckt den klassischen Anwendungsbereich des Mauermörtels ab. Presyn Mörtel erhärtet wie ein herkömmlicher Mauermörtel, indem die Mauersteine dem Mörtel das Wasser entziehen und damit die Verzögerung natürlich abgebaut wird. Dies führt innerhalb kurzer Zeit zur gewünschten Standfestigkeit des Mauerwerks.

- Mauermörtel Mindestverrechnungsmenge: 0.4 m³
- Zargenmörtel Mindestverrechnungsmenge: 1.0 m³
- Sichtmörtel Mindestverrechnungsmenge: 1.0 m³

Bezeichnung	Druckfestigkeit	Verwendung	Preis franko Baustelle
M 15	≥ 15 N/mm ²	für jedes Mauerwerk	295.–
M 15 Sicht	≥ 15 N/mm ²	für bewittertes Sichtmauerwerk	382.–
M 15 Zargen	≥ 15 N/mm ²	für Türzargen	327.–

INFORMATIONEN

- **Bestellungen:** Damit wir für Sie eine optimale Transportdienstleistung erbringen können, bestellen Sie den Mörtel am Vortag bis 16.00 Uhr.
- **Lieferzeit Mörtel:** zwischen 07.00 – 12.00 Uhr
- **Preis franko Baustelle** mit Fahrnischer (inkl. LSVA) Kunststoffkübel 200 ltr. können für CHF 100.– pro Kübel gekauft werden.

WICHTIGE HINWEISE

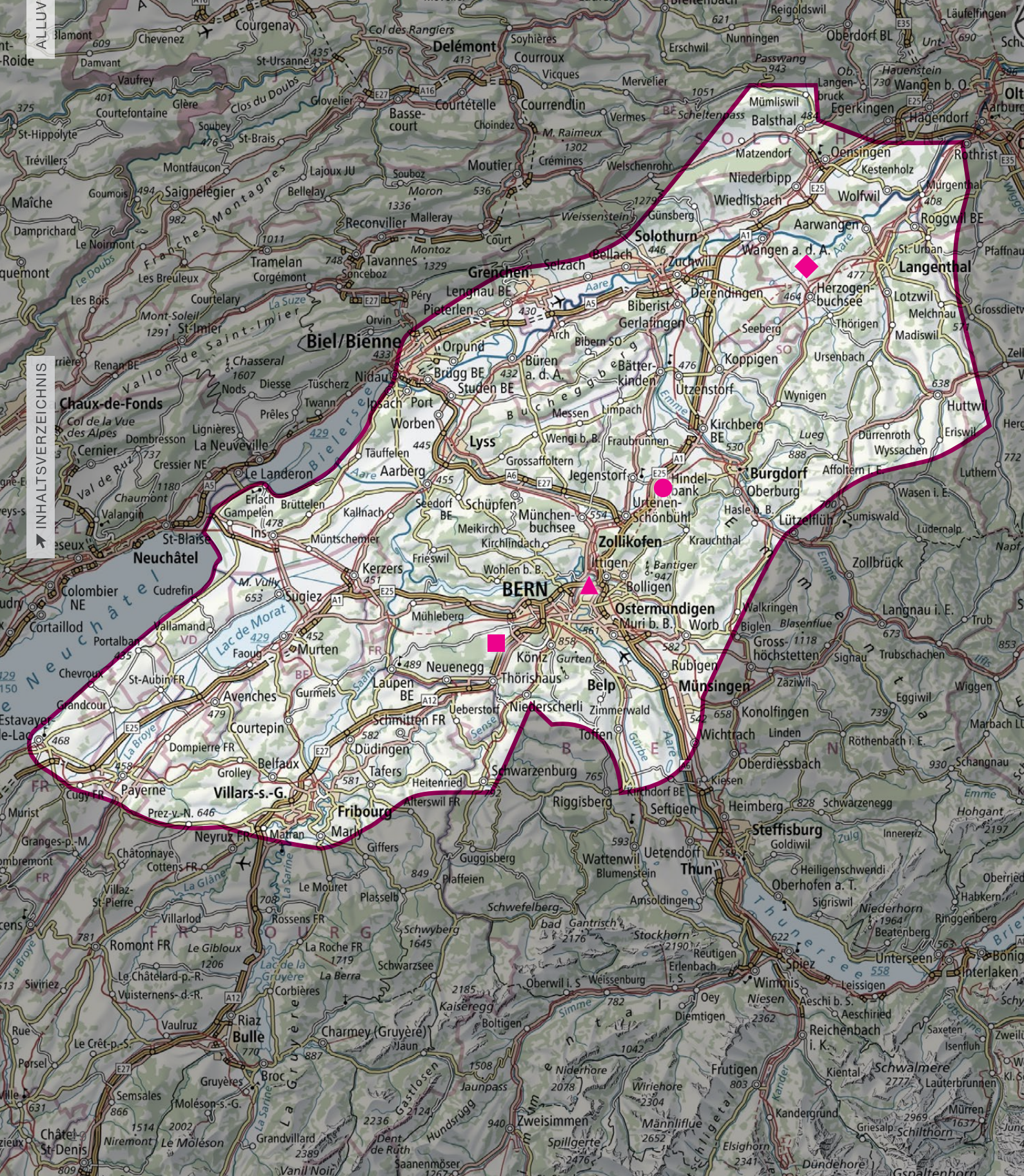
- Die Mörtelmulden dürfen ausschliesslich mit Mörtel der Presyn AG befüllt werden. Das Befüllen der Mulden mit anderen Materialien wie Beton, Bauschutt, Schalungs- und Eisenteilen etc. ist strengstens verboten.
- Die Mörtelmulden dürfen höchstens bis an die oberste Fülllinie befüllt werden. Die maximale **Nennlast beträgt 500 kg.**
- Die Mulden sind vor jedem Einsatz zu prüfen. Bei der Überprüfung sind insbesondere der Rahmen, die Bügel, die Aufhängung und der Boden der Mulde zu prüfen. Weisen sie Kerben, Verformungen oder Instabilitäten auf, dürfen sie nicht mehr verwendet werden.
- Die maximale **Gebrauchsdauer einer Mulde beträgt fünf Jahre.** Massgebend ist das aufgedruckte Herstellungsdatum.
- Die Haftung für Schaden aus unsachgerechtem Gebrauch, schadhafte Mulden und bei Überschreiten der maximalen Gebrauchsdauer wird vollumgänglich wegbedungen.
- Für Unfälle und Schäden im Umgang mit den Presyn Mörtelmulden haftet in jedem Fall der Kunde/Benutzer.

Verarbeiten von Mörtel bei tiefen Temperaturen

Damit wir die Normvorgaben von +10 °C für die Mörteltemperaturen auf der Baustelle bei tiefen Lufttemperaturen 0 °C bis –5 °C gewährleisten können, muss das Zugabewasser und/oder die Zuschläge beheizt werden. Sinkt die Lufttemperatur weiter ab –5 °C bis –10 °C, wird der zusätzliche Heizkostenzuschlag verwendet, damit die Beton-/Mörteltemperatur von +10 °C auf +13 °C bei Produktion angehoben werden kann.

Liefergebiet Presyn Mörtel

Produktionswerke: ■ Werk Oberwangen ◆ Werk Berken ● Werk Hindelbank ▲ Werk Worblauen



alluvia



➔ INHALTSVERZEICHNIS

PREISE

KIES UND RC- MATERIALIEN

2025

Zertifizierte Gesteinskörnung

Produkt	Korngruppe	Preis ab Werk • Hindelbank CHF/m ³	Preis ab Werk • Berken CHF/m ³	Preis ab Werk • Bethlehem CHF/m ³	Preis ab Werk • Oberwangen CHF/m ³
---------	------------	---	---	--	---

GESTEINSKÖRNUNG FÜR BETON (überwacht nach SN EN 12620)

Sand gewaschen	0 - 4	62.—	62.—	74.—	65.—
Pumpbetonsand	0 - 4	67.—	67.—	—	70.—
Rundkies	4 - 8	56.—	49.—	67.—	58.—
Rundkies	8 - 16	58.—	52.—	70.—	61.—
Rundkies	16 - 32	52.—	43.—	62.—	53.—

GESTEINSKÖRNUNG FÜR VERKEHRSFLÄCHEN (überwacht nach SN EN 13043)

Brechsand	0 - 2	64.—	66.—	—	70.—
Splitt	2 - 4	59.—	65.—	—	68.—
Splitt	4 - 8	63.—	65.—	—	69.—
Splitt	8 - 11	58.—	58.—	—	61.—
Splitt	11 - 16	56.—	57.—	—	59.—
Splitt	16 - 22	56.—	56.—	—	60.—

Produkt	Korngruppe	Preis ab Werk • Mattstetten CHF/m ³	Preis ab Werk • Berken CHF/m ³	Preis ab Werk • Oberwangen CHF/m ³
---------	------------	--	---	---

RC-KIESGEMISCHE (überwacht nach SN EN 13285 Ungebundene Gemische)

RC-Betongranulatgemisch	0 - 45	24.—	24.—	—
RC-Kiesgemisch B	0 - 45	27.—	27.—	—
Ungebundenes Gemisch	0 - 45	—	—	44.—

i QUALITÄTSÜBERWACHUNG

- Unsere Betriebe werden jährlich durch den Fachverband Baustoff Kreislauf Schweiz überprüft.
- Die werkseigene Produktionskontrolle WPK wird vom Schweizerischen Überwachungsverband für Gesteinsbaustoffe SÜGB überwacht.

Nicht zertifizierte Gesteinskörnung

Produkt	Korngruppe	Preis ab Werk • Hindelbank CHF/m ³	Preis ab Werk • Berken CHF/m ³	Preis ab Werk • Bethlehem CHF/m ³	Preis ab Werk • Oberwangen CHF/m ³
GESTEINSKÖRNUNGEN					
Betonkies	0 - 16	58.–	57.–	–	61.–
Betonkies	0 - 32	55.–	51.–	–	58.–
Sand gewaschen	0 - 8	62.–	62.–	–	65.–
Mauersand	0 - 4	62.–	62.–	–	70.–
Schotter gebrochen	22 - 32	57.–	–	–	–
Rundsotter	32 - 45	48.–	41.–	–	52.–
Geröll	45 - 100	45.–	41.–	–	51.–
Geröll	32 - 100	40.–	–	–	–
Bollensteine 20-40 cm	Preis pro Stk.	7.–	7.–	–	7.–
Findlinge > 40 cm		Auf Anfrage	Auf Anfrage	–	Auf Anfrage

SPEZIALMISCHUNGEN					
Splitt	3 - 6	–	–	78.–	69.–
Splitt	4 - 16	–	–	–	57.–
Filterkies	4 - 45	49.–	44.–	–	51.–
Reutiger-Mergel (grau) bitte vorbestellen	0 - 25	91.–	102.–	–	–
Juramergel (gelb)	0 - 25	65.–	61.–	–	–

Produkt	Korngruppe	Preis ab Werk • Mattstetten CHF/m ³	Preis ab Werk • Berken CHF/m ³	Preis ab Werk • Oberwangen CHF/m ³
GESTEINSKÖRNUNG FÜR TIEFBAU				
Kiessand	0 - 45	39.–	39.–	39.–
Planiekies	0 - 16	42.–	42.–	42.–
Rohrhüllsand	0 - 8	41.–	–	41.–
Schlemmsand unsortiert	0 - 8	36.–	36.–	36.–
Rohrhüllkies	0 - 16	40.–	40.–	40.–
RC-KIESGEMISCHE				
RC-Betongranulatgemisch	0 - 16	33.–	33.–	–
RC-Kiesgemisch B	0 - 16	36.–	36.–	–
RC-Asphaltgranulatgemisch	0 - 16	3.–	3.–	–
RC-Mischabbruchgranulat	0 - 16	2.–	2.–	–
RC-Mischabbruchgranulat	0 - 45	Gratis	Gratis	–
RC-Kiesgemisch P	0 - 16	41.–	41.–	–
RC-Kiesgemisch P	0 - 45	38.–	38.–	–

i VERWENDUNG

Verwendungsempfehlungen für mineralische RC-Baustoffe finden Sie auf unserer Website alluvia.ch/downloads.



alluvia



→ INHALTSVERZEICHNIS

PREISE

ENTSORGUNG

2025

Deponiegebühren

Auffüllung Mattstetten «Silbersboden» (Faktor 1,55 t/m³)	für Aushub trockenes Wetter	befahrbar 15.–/t	nicht befahrbar 17.–/t
	für Aushub schlecht Wetter	befahrbar 17.–/t	nicht befahrbar 20.25/t
Auffüllungen Heimenhausen (Faktor 1,55 t/m³)	für Aushub trockenes Wetter	befahrbar 13.–/t	nicht befahrbar 15.–/t
	für Aushub schlecht Wetter	befahrbar 15.–/t	nicht befahrbar 18.25/t
Auffüllung Oberwangen (Faktor 1,55 t/m³)	für Aushub trockenes Wetter	befahrbar 13.–/t	nicht befahrbar 15.–/t
	für Aushub schlecht Wetter	befahrbar 15.–/t	nicht befahrbar 18.25/t
Frischbetonentsorgung inkl. Transport- und Deponiegebühr		≤ 1m ³ 60.–	pro m ³ 60.–

▲ BEWILLIGUNG

Ablagerung nur nach Anfrage und mit Bewilligung: 031 996 95 95

Annahmebedingungen Unverschmutztes Aushubmaterial

EINGANGSKONTROLLE

Materialanlieferer melden sich vor dem Entleeren der Ladung beim zuständigen Personal der Annahmestelle. Die Ladung wird visuell begutachtet und klassiert. Somit ist die Entsorgungsgebühr festgesetzt; anschliessend wird die Abladestelle zugewiesen. Entspricht das angelieferte, bereits abgekippte Material nicht den vorgeschriebenen Anforderungen (Verunreinigung durch Fremdstoffe), wird es zulasten des Anlieferers wieder aufgeladen oder auf dessen Kosten entsorgt.

AUSHUBDEKLARATION

Der Kunde ist abschliessend verantwortlich für die korrekte Klassierung und Deklaration des zu entsorgenden Aushubmaterials und der Abfälle gemäss den gültigen Gesetzen und Verordnungen. Der Kunde haftet für sämtliche Kosten, verursacht durch falsche oder ungenügende Deklaration sowie durch Anlieferung von unzulässigen Materialien.

▲ AUSHUBDEKLARATIONS-PFLICHT!

Ab 200 m³ fest gemäss VVEA Anhang 3 Ziffer 1. ist der Kunde verpflichtet, das Aushubdeklarations-Formular auszufüllen und dem Deponiebetreiber abzugeben. alluvia.ch/downloads.



QUALITÄTSKONTROLLE IN DEPONIEEN FÜR SAUBERES AUSHUBMATERIAL

Um langfristige Risiken in unseren Gruben für sauberes Aushubmaterial zu vermeiden, führen wir vermehrt Annahmekontrollen durch. So nehmen wir unsere Verantwortung wahr und erfüllen die Verpflichtungen der zuständigen Behörden. Nebst der optischen Kontrolle werden verschiedene chemische Parameter untersucht.

Bei Anzeichen einer Verschmutzung sind wir von den Behörden verpflichtet, deren Hergang nachvollziehbar darzustellen, damit die Quelle gestoppt werden kann.

Sollte es vorkommen, dass eine Anlieferung von Ihrer Baustelle betroffen ist und nicht als unverschmutzter Aushub deponiert/verwertet werden kann, werden wir umgehend mit Ihnen Kontakt aufnehmen. Dabei werden Ihnen folgende entstandenen Kosten verrechnet.

WEITERE ANNAHMEEINSCHRÄNKUNGEN

Nicht stichfestes Material muss zurückgewiesen werden, wenn die Annahme nicht ausdrücklich vereinbart worden ist. Bei intensiven oder längeren Schlechtwetterperioden ist mit Einschränkungen zu rechnen. Die Annahme von unverschmutztem Aushub kann jederzeit begrenzt werden.

Annahmebedingungen

Rezyklierbare Baustoffe

Produkt	Gebühr • Mattstetten CHF/m ³	Gebühr • Berken CHF/m ³	Gebühr • Oberwangen CHF/m ³
RÜCKBAU- UND ABRUCHMATERIALIEN			
Betonaufbruch , kleiner als 70 cm Seitenlänge, ohne Fremdstoffe; saubere, getrennte Stücke, unarmiert oder leicht armiert, Veva Code 170101	10.–	10.–	–
Betonaufbruch , grösser als 70 cm Seitenlänge, ohne Fremdstoffe; saubere, getrennte Blöcke, unarmiert oder leicht armiert bis max. 2,5 t/St., Veva Code 170101	18.–	18.–	–
Betonelemente (Fräsplatten) bis 5 t/St., Veva Code 170101	28.–	28.–	–
Betonelemente bis 10 t/St., Veva Code 170101	38.–	38.–	–
Betonelemente über 10 t/St., Veva Code 170101	auf Anfrage	auf Anfrage	–
Ausbauasphalt Schollen* sauber ohne Fremdstoffe (Deponie auf Anfrage), Veva Code 170302	59.–	59.–	–
Strassenaufbruch = Kies vermischt bis max 4% Betonabbruch ohne Ausbauasphalt, Veva Code 170198 nk	18.–	18.–	–
Ausbauasphalt Schollen* mit Kofferung (Deponie auf Anfrage), Veva Code 170302	69.–	69.–	–
Mischabbruch Hochbau , Gemisch aus Beton, Mörtel, Back-, Kalksand- und Naturstein, Ziegel (ohne Holz, Plastik, Papier, Keramik, Teppich, Isolation usw.) (Deponie auf Anfrage), Veva Code 170107 nk	59.–	59.–	–
Mischabbruch Tiefbau , Gemisch aus sauberem Kies, Beton, Natursteine, Ausbauasphalt* (ohne organische Anteile) (Deponie auf Anfrage), Veva Code 170107 nk	69.–	69.–	–
Dachziegel ohne Fremdstoffe, Veva Code 170102	10.–	auf Anfrage	–

* PAK < 250 mg/kg Material resp. PAK < 5000 mg/kg Bindemittel

Produkt	Gebühr CHF/m ³
SAND, KIES- UND ERDMATERIALIEN	
Natursand , Schlemmsand, Veva Code 170506	auf Anfrage
Natursteine , Veva Code 170506	auf Anfrage
Kies , sauber mit wenig Silt, Veva Code 170506	auf Anfrage
Kulturerde / Humus , Veva Code 170504	auf Anfrage

Betrieb Berken	
VOLUMENBESTIMMUNG	
2-Achs-Lastwagen	5 – 6 m ³
3- und 4-Achs-Lastwagen	10 – 14 m ³
5-Achs-Lastwagen und Sattelaufleger	16 – 24 m ³
Grossmulden	wird je nach Inhalt geschätzt

Betrieb Mattstetten	
VOLUMENBESTIMMUNG	
Die Volumen werden an der Eingangskontrolle mittels Waage bestimmt.	

Betrieb Oberwangen	
VOLUMENBESTIMMUNG	
Die Volumen werden an der Eingangskontrolle mittels Waage bestimmt.	



alluvia

➔ INHALTSVERZEICHNIS

PREISE

TRANSPORTE

2025

Tarife

Regietarife

Fahrzeugtyp	Maximalgewicht in t	Wartezeit CHF/min	Einsatzzeit CHF/h
KIPPER			
2-Achser	18	1.75	145.–
3-Achser	26	1.90	158.–
4-Achser	32	2.05	177.–
5-Achser	40	2.20	188.–
Kippsattelzug	38 – 40	2.15	186.–
KIPPER (Baustellen interne Transporte)			
2-Achser	18	1.75	135.–
3-Achser	26	1.90	148.–
4-Achser	32	2.05	158.–
5-Achser	40	2.20	174.–
Kippsattelzug	38 – 40	2.15	172.–
FAHRMISCHER			
4-Achser		2.85	229.–
5-Achser		3.–	239.–
Fahrmischer mit Förderband		3.40	270.–
SILOWAGEN			
2-Achser	18	2.60	152.–
3-Achser	26	2.60	180.–
4-Achser	32	2.70	193.–
5-Achser	40	2.70	205.–
KIPPER-KRAN MIT GREIFER			
bis 12 m Ausladung			241.–
bis 15 m Ausladung			253.–
bis 18 m Ausladung			276.–
bis 27 m Ausladung			324.–

Fahrzeugtyp	Nutzlast in t		Einsatzzeit CHF/h
MASCHINENTRANSPORTE			
PW	2,8		135.–
3-Achser	10		192.–
Sattelzug	12		209.–
Sattelzug	30		221.–
Sattelzug	40		231.–
Sattelzug	50		276.–
Sattelzug	60		301.–

i TARIFZUSCHLÄGE UND HINWEISE

- **Preise inkl. LSVA** (max. 40 km Fahrleistung/h)
- **Bei Mehrkilometern** wird der LSVA-Ansatz 2,66 Rp./tkm verrechnet
- Die Weiterverrechnung unvorhergesehener Preiserhöhungen auf Treibstoffen behalten wir uns vor

Tarife

Regietarife Heissmischgut

Fahrzeugtyp	Maximalgewicht in t	Einsatzzeit CHF/h
KIPPER		
2-Achser	18	132.–
3-Achser	26	144.–
4-Achser	32	157.–
5-Achser	40	170.–
Kippsattelzug	38–40	159.–
KIPPER MIT THERMOSILO		
2-Achser	18	143.–
3-Achser	26	154.–
4-Achser	32	170.–
5-Achser	40	181.–
SILOWAGEN		
2-Achser	18	138.–
3-Achser	26	159.–
4-Achser	32	174.–
5-Achser	40	185.–

Transportrichtlinien

Für Heissmischgut-Transporte in Regie wird ein reduzierter Stundenansatz (Gesamtzeit = Fahrzeit + Wartezeit) verrechnet.

- Die Anfahrtszeit wird separat auf dem Fuhrbericht vermerkt und beträgt im Maximum 1 Stunde.
- Die Gesamtzeit rechnet sich von der Bestellzeit (Belagswerk) bis Baustellenende.
- Der Transporteur vermerkt auf dem Fuhrbericht die Zeit im Belagswerk und auf der Baustelle (Ankunft/Beginn/Ende) sowie die Mittagspause, die von der Gesamtzeit abgezogen wird.
- Der Zeitaufwand für den Rücktransport von Restbelag wird separat auf dem Fuhrbericht vermerkt. Die Menge des Restbelags wird auch vermerkt, und die Deponiegebühren werden in Rechnung gestellt.

i TARIFDETAILS UND HINWEISE

- Preise inkl. LSVA (max. 40 km Fahrleistung/h)
- Bei Mehrkilometern wird der LSVA-Ansatz 2,66 Rp./tkm verrechnet
- Die Weiterverrechnung unvorhergesehener Preiserhöhungen auf Treibstoffen behalten wir uns vor

Tarife

Muldentarife

Fahrzeugtyp	Maximalgewicht in t	Wartezeit CHF/min	Einsatzzeit CHF/h
MULDENFAHRZEUGE			
3-Achser	26	2.15	181.–
4-Achser	32	2.25	190.–
5-Achser	40	2.35	201.–

Muldentyp	Muldengrösse in m ³	Transportkosten CHF/Stück
MULDEN/CONTAINER		
Abrollmulde	10	199.–
Abrollmulde	14	199.–
Abrollcontainer	15	221.–
Abrollcontainer	20	221.–
Abrollcontainer	25	221.–
Abrollcontainer	30	233.–
Abrollcontainer	36	233.–
Abrollcontainer	40	233.–
Muldenmiete		
– Standgeld ab dem 5. Werktag		7.–
– Miete pro Monat		139.–
Mulde stellen		100.–
Mulde leer abholen		195.–

Transportrichtlinien

- Das Bereitstellen von genügend Abstellflächen für die Mulden und Container ist Sache des Bestellers. Das Beleuchten und Abschränken sowie das Aufstellen von notwendigen Signalisationen ist Sache des Auftraggebers.
- Die Mulden und Container müssen so beladen sein, dass während dem Aufladen und der Fahrt kein Material herunterfallen oder ausfliessen kann und die Fahrzeuge nicht überladen sind.
- Deponien und Entsorgung: Die verbindliche Klassierung des Muldeninhaltes und der Menge bestimmt der verantwortliche Deponie- oder Anlagebetreiber. Dem Chauffeur muss die Abfallart vollständig und wahrheitsgemäss deklariert werden. Für Schäden aus unvollständiger oder unrichtiger Deklaration haftet der Auftraggeber. Für Wägungen werden Gebühren verlangt, die dem Auftraggeber in Rechnung gestellt werden. Der Muldeninhalt wird bei Nichteinhaltung der Vertragsabmachung beim Aufladeort ausgekippt und ohne Mulde zurückgelassen. Für Schäden wird jede Haftung abgelehnt.
- Weitere Transportrichtlinien entnehmen Sie unseren allgemeinen Geschäftsbedingungen.

i TARIFDETAILS UND HINWEISE

- Preise inkl. LSVA (max. 40 km Fahrleistung/h)
- Bei Mehrkilometern wird der LSVA-Ansatz 2,66 Rp./tkm verrechnet
- Die Weiterverrechnung unvorhergesehener Preiserhöhungen auf Treibstoffen behalten wir uns vor

Tarife

Akkordtarife

	CHF/m ³	CHF/t
EINFACHE TRANSPORTDISTANZ		
bis – 5,0 km	10.90	6.10
5,01 – 7,5 km	13.40	7.30
7,51 – 10,0 km	15.30	8.60
10,01 – 12,5 km	17.10	9.70
12,51 – 15,0 km	18.70	10.40
15,01 – 17,5 km	20.30	11.10
17,51 – 20,0 km	21.50	11.80
20,01 – 22,5 km	22.50	12.60
22,51 – 25,0 km	24.–	13.40
25,01 – 27,5 km	25.30	14.10
27,51 – 30,0 km	26.40	14.80
30,01 – 32,5 km	27.70	15.40
32,51 – 35,0 km	28.90	16.10
35,01 – 37,5 km	30.–	16.70
37,51 – 40,0 km	31.20	17.30
40,01 – 45,0 km	33.90	18.80
45,01 – 50,0 km	36.40	20.30
50,01 – 55,0 km	39.30	21.70
55,01 – 60,0 km	42.40	23.60
60,01 – 65,0 km	45.40	25.30
65,01 – 70,0 km	48.60	27.–
70,01 – 75,0 km	51.70	28.80
75,01 – 80,0 km	54.80	30.40
80,01 – 90,0 km	61.10	34.–
90,01 – 100,0 km	67.20	37.60
DIVERSE ZUSCHLÄGE		
Silowagen	6.95	4.90
Thermosilo		6.95
Materialabfuhr mit Mulde	7.–	5.–

Transportrichtlinien

i TARIFDETAIL

Preise inkl. LSWA

- Mindestbestellmenge für franko Lieferung ohne Verrechnung der Unterladung: 12 m³ oder 20 t.
- Mindestbestellmengen für Abfahren inklusive Deponiegebühren (Kipper): 12 m³ oder 20 t. Bei Unterladung wird der vereinbarte Preis für die Abfuhr inklusive Deponiegebühren verrechnet, und für den Transport wird die Unterladung gemäss Akkordtarif verrechnet.
- Mindestlademenge für reine Transportleistungen: 15 m³ oder 24 t, wenn nichts anderes vereinbart wurde.
- Der Kunde hat insgesamt 15 Minuten Belade- oder Abladezeit pro Ladung zugute. Die Ankunftszeit im Werk und auf der Baustelle, sowie die Belade- oder Abladezeit wird zur Berechnung durch den Transporteur in Minuten angegeben.

Tarifzuschläge

ausserhalb regulärer Arbeitszeit

Tag	Uhrzeit																							
	1	2	3	4	5	6	7	8	9	10	11	12	13	14	15	16	17	18	19	20	21	22	23	24
Montag																								
Dienstag																								
Mittwoch																								
Donnerstag																								
Freitag																								
Samstag																								
Sonntag																								

Kein Zuschlag

Zuschlag 1: 38.— CHF / Std.

Zuschlag 2: 76.— CHF / Std. Wird auch an allgemeinen Feiertagen angewendet.

- Wenn bei Zuschlag 1 und 2 die Einsatzzeit unter 9 Std. ist, wird ein Zuschlag von 100.— CHF / Std. verrechnet.
- Die Zuschläge sind pro eingesetztem Fahrzeug.
- Sonderbewilligungen werden nach Aufwand in Rechnung gestellt

i STORNIERUNGEN

Stornierungen, die weniger als 24 Stunden vor dem vereinbarten Arbeitsbeginn erfolgen, werden pauschal mit CHF 750.— pro Fahrzeug in Rechnung gestellt.

Stornierungen, die weniger als 48 Stunden vor dem vereinbarten Arbeitsbeginn erfolgen, werden pauschal mit CHF 450.— pro Fahrzeug in Rechnung gestellt.





alluvia

➔ INHALTSVERZEICHNIS

PREISE

LEISTUNGEN

2025

Mobile Brech- und Siebanlagen

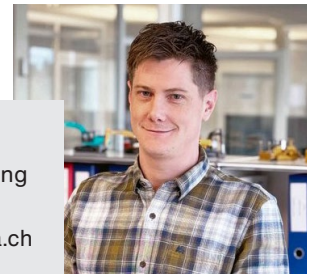
INSTALLATION UND BETRIEB

Die Dienstleistung der mobilen Brech- und Siebanlage wird für jeden Auftrag individuell berechnet. Verlangen Sie dazu eine detaillierte Offerte mit Beratung.



BERATUNG UND BESTELLUNG:

Martin Nyffenegger
Leiter Baustoff- Aufbereitung
031 996 92 44
martin.nyffenegger@alluvia.ch



Betonpumpen

MIETPREISE

Auslegerbereiche gemäss Preisliste der Pumpbeton-Gesellschaft Bern.

Pumpmenge pro Einsatz. Ab m ³	≤ 47 m CHF/m ³	≥ 52 m CHF/m ³
5	121.30	133.40
6	103.30	113.50
7	91.70	101.-
8	82.-	90.40
9	77.50	84.50
10	73.50	81.20
11	69.60	77.10
12	65.70	72.10
13	62.20	68.20
14	59.70	65.60
15	57.10	63.-
16	54.70	59.50
17	52.80	57.90
18	50.90	56.-
19	49.20	53.80
20	47.90	52.-
21	45.90	50.40
22	44.50	49.-
23	43.20	47.60
24	42.20	46.40
25	41.40	45.70
26	40.80	45.10
27	40.30	44.40
28	39.70	43.60
29	39.-	43.-
30	38.50	42.50
31 - 40	37.40	41.-
41 - 50	36.20	39.90
51 - 60	35.10	38.50
61 - 70	33.-	36.-
71 - 80	31.10	34.10
81 - 90	29.40	32.30
91 - 100	27.50	30.30
101 - 130	26.20	29.-
131 - 160	25.10	27.50
161 - 200	23.-	25.50
201 - 300	21.10	23.20
> 300	19.40	21.50

Mindestbetrag pro Einsatz ≤ 46 Meter Fr. 560.-

Mindestbetrag pro Einsatz ≤ 52 Meter Fr. 620.-

ZAHLUNGSKONDITIONEN

Innert 30 Tagen / Zahlung rein netto, nach 31 Tagen Verrechnung des Verzugszinses

BESTELLUNG

Bei Pumpbeton-Gesellschaft Bern, Tel. 031 991 05 24

FAHRMISCHERPUMPE

Bei der Fahrmischerpumpe ist die Zufuhr für die mitgebrachte Menge inbegriffen

ZUSCHLÄGE

Nachtzuschlag 20.00 – 6.00 Uhr und Wochenendarbeit	110.-/h
Mehrzeitbedarf bei Unterschreitung Mindestpumpleistung	220.-/h
Förderleitung ab Ausleger pro Laufmeter	5.-/h
Stahlfaserbeton und RC-Beton pro m Förderleitung ab Ausleger mal m ³	1.50/m ³
Restbeton- u. Reinigungswasser-Entsorgung	55.-/Einsatz
Zweimannbetrieb	110.-/h
Montage und Demontage von Rohrleitungen vor/nach dem Pumpeinsatz	
- Pumpmaschinist	100.-/h
- Rohrtransport, Spezialfahrzeug	90.-/h
Miete für fest verlegte Leitungen pro Laufmeter	8.-/Monat
Miete Rundverteiler ø 24 m ¹	400.-/Tag

MINDESTPUMPLEISTUNG

Auftragsgrösse bis 20 m ³	10 m ³ Leistung/h
Auftragsgrösse bis 50 m ³	16 m ³ Leistung/h
Auftragsgrösse bis 100 m ³	20 m ³ Leistung/h
Auftragsgrösse ab 101 m ³	30 m ³ Leistung/h

BAUSEITS

Gute Zufahrt, Wasseranschluss, Hilfskräfte für Rohrleitungsbau. Für die Einhaltung der einschlägigen Verordnungen der SUVA über die Verhütung von Unfällen bei Bauarbeiten ist bei der Baustelleninstallation der Auftraggeber verantwortlich. Ansprüche des Auftraggebers infolge Störung der Pumpe werden nicht anerkannt. Für die Qualität des Betons haftet das liefernde Transportbetonwerk.

SPEZIALEINSÄTZE

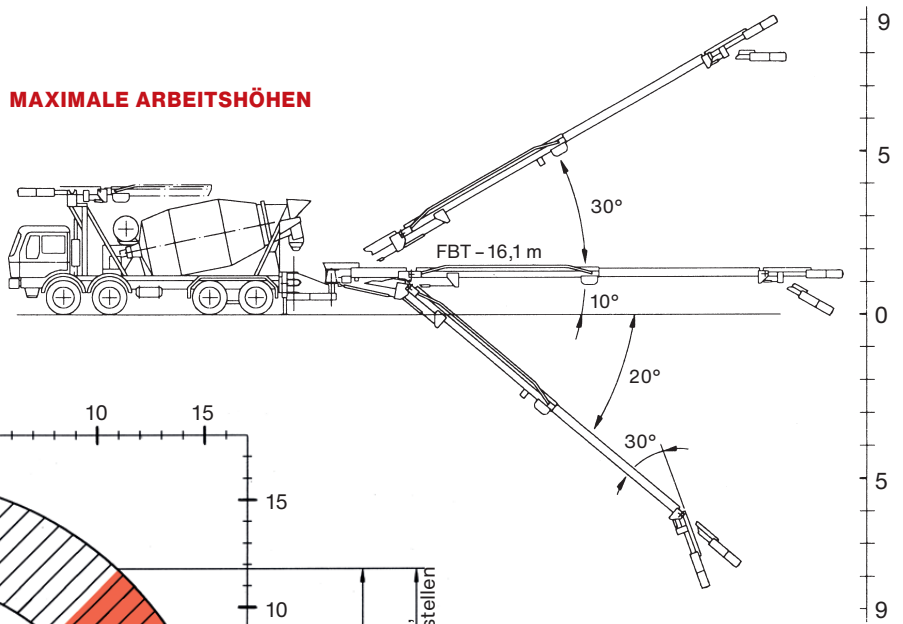
Bei langen Distanzen oder extremen Förderhöhen:
Preis nach Vereinbarung

Förderband Fahrmischer

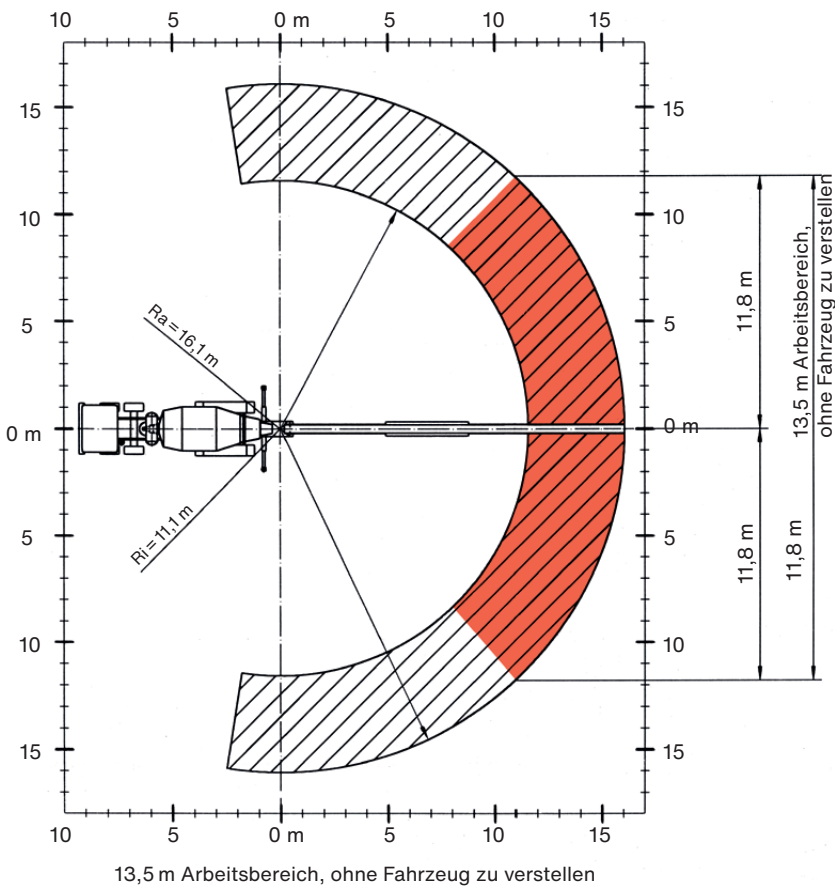
Preiszuschläge

	Material	Preis
Förderbandablad (Abladezeit: 30 Min. pro Fuhre inbegriffen)	Beton + Kies	32.– CHF/m ³
Mindestmenge Förderbandablad ≤ 3 m ³		pauschal CHF 100.–
Mindestmengen für Fahrmischer mit Band	Beton 6 m ³ , Kies 8 m ³	CHF 136.–
Kiestransport mit Fahrmischer ohne Band		7.– CHF/m ³

MAXIMALE ARBEITSHÖHEN



TELESKOPIERLÄNGE 4,5 M



WEITERE AUSKÜNFTE:

Zentrale 031 996 95 95
 Bestellungen 0800 46 11 46

Betonquader

Die durch Noppenkonstruktion ausgebildeten Betonquader können als Ordnungssystem bis zu einer Höhe von ca. drei Metern angewendet werden. Sie erhalten damit ein stabiles, robustes und dennoch variables Bausystem. Ein Verbund in den Ecken ist mit diesem Typ möglich.

MERKMALE DER BETONQUADER

- **Modular und individuell:** Vielfältige Möglichkeiten für Aufbau, Umbau und Erweiterungen, passend für unterschiedliche Anforderungen.
- **Universell und flexibel:** Ideal zum Trennen, Ordnen, freien Gestalten und schnellen Errichten von Strukturen.
- **Effizient:** Anpassungen und Ergänzungen können jederzeit einfach vorgenommen werden, um aktuellen Ansprüchen gerecht zu werden.
- **Kostengünstig:** Attraktiver Nettopreis ab unseren Werken Oberwangen und Berken.

BETONQUADER BIETEN VIELSEITIGE EINSATZMÖGLICHKEITEN

- **Lagersystem:** Perfekt geeignet für Trennwände, Anschubwände und Lagerboxen.
- **Bausystem:** Ideal für Stützmauern, Wände, Fundamente und Unterbauten.
- **Schutzsystem:** Effizient einsetzbar für Lärm-, Wind-, Sicht-, Feuer- und Hochwasserschutz.

i Betonquader sind auch in Farbbeton erhältlich.



Quader Gross

Masse (L × B × H):	1,8 m × 0,6 m × 0,6 m
Gewicht:	1550 kg
Fläche:	1,08 m ²
Preis ab Werk* BO, BB	250.— pro Stk.

Quader Klein

Masse (L × B × H):	0,9 m × 0,6 m × 0,6 m
Gewicht:	775 kg
Fläche:	0,54 m ²
Preis ab Werk* BO, BB	125.— pro Stk.

* Zangenmiete auf Anfrage

BERATUNG UND BESTELLUNG:

Erich Knipp

Leiter Verkauf
031 996 95 95
079 341 44 35
erich.knipp@alluvia.ch



alluvia

➔ INHALTSVERZEICHNIS

PREISE

ALLGEMEINES

2025

Allgemeine Geschäftsbedingungen

Beton

ALLGEMEINE LIEFERBEDINGUNGEN

Alle Aufträge für Lieferungen von Beton werden aufgrund der nachstehenden allgemeinen Lieferbedingungen ausgeführt. Durch die Auftragserteilung anerkennt der Besteller die Gültigkeit der Lieferbedingungen. Abweichende Bedingungen sind nur gültig, wenn sie vom Betonwerk schriftlich bestätigt worden sind.

Für die Eigenschaften des frischen Betons sowie die Qualität des erhärteten Betons und der Prüfungen sind die der Bestellung zugrunde liegenden Normen massgebend. Lieferungen von Beton erfolgen gemäss SIA 262. Für Frisch- und Festbetonprüfungen gelten die in der Norm SN EN 206 aufgeführten Prüfnormen.

1. PREISLISTEN UND OFFERTEN

Die Basispreise der vorliegenden Preislisten gelten, besondere Vereinbarungen vorbehalten, ausschliesslich für Bauunternehmer. Die darin enthaltenen Preise und Konditionen gelten bis auf Widerruf, abgesehen von nicht voraussehbaren steuerlichen Veränderungen oder aussergewöhnlichen Preiserhöhungen infolge massiver Teuerungen auf Treibstoff, Strom, Zement, Zusatzmittel und Stahlfasern, oder bis zur Bekanntgabe neuer allgemein gültiger Preislisten. Sie werden erst mit der Annahme eines uns aufgrund dieser Preislisten erteilten Auftrags verbindlich. Die Gültigkeit von besonderen Offerten ist unter Vorbehalt spezieller Vereinbarungen auf 6 Monate beschränkt.

Alle Preise verstehen sich für Lieferung ab Betonwerk ohne MWST. Die m³-Preise beziehen sich auf 1 m³ verarbeiteten Beton.

Die Preise gelten ferner für Bezüge und Lieferungen innerhalb der im Betonwerk geltenden Werköffnungszeiten. Lieferungen ausserhalb dieser Zeit werden nur nach vorheriger Vereinbarung und gegen entsprechende Zuschläge ausgeführt. Wird Lieferung franko Baustelle vereinbart, so gilt der dafür festgesetzte Transportpreis für den kürzesten, einwandfrei befahrbaren Anfuhrweg und die umgehende Betonübernahme durch den Besteller. Zusätzliche Wartezeit für Fahrzeug und Personal kann extra berechnet werden.

Während der Wintermonate vom 1. Dezember bis Ende Februar kann ein Zuschlag verrechnet werden. In Regionen mit extremen Witterungsverhältnissen, wie z. B. Bergregionen, kann in der Preisliste eine andere Zeitspanne festgelegt werden.

2. AUFTRAGSERTEILUNG UND AUFTRAGSANNAHME

Aufträge sollen am Vortag bis spätestens 16.00 Uhr erteilt werden. Vorbestellungen geniessen in der Auslieferung den Vorrang. Das Betonwerk benötigt bei der Bestellung genaue und spezifische Angaben über Betonsorte (gemäss massgebender Norm SIA 262), Betonmenge, Einbauart und gewünschte Konsistenz, Lieferbeginn und Lieferprogramm. Aufträge und Lieferungsabrufe werden stets nach Massgabe der jeweiligen Lieferungsmöglichkeit angenommen.

Bestelländerungen nehmen wir bis 24m³ Beton vor Betonierende einer Etappe entgegen, danach wird eine eventuelle Unterladung in Rechnung gestellt.

Wird bei Bestellungen Beton gemäss SIA 262 nach Eigenschaften verlangt, so sind die Eigenschaften nach SN EN 206 oder die NPK-Betonsorte anzugeben.

Wird vom Besteller Beton gemäss SIA 262 nach Zusammensetzung verlangt, so sind detaillierte Abklärungen zur Machbarkeit zwischen Planer, Besteller und Betonwerk unumgänglich. Bei Beton nach Zusammensetzung garantiert das Betonwerk ausschliesslich die korrekte Zusammensetzung der Betonmischung im Rahmen der SN EN 206 festgelegten Toleranzen.

Für die Zuständigkeit von Änderungen sind genaue Weisungen vorzusehen. Sind für die Herstellung eines Betons Vorversuche notwendig, sind deren Kosten, nach vorheriger Absprache, durch den Auftraggeber zu übernehmen.

Zur Qualitätssicherung können telefonische Bestellungen aufgezeichnet werden.

3. ZUSÄTZE

Die Zumischung von Betonzusatzmitteln ist in Bezug auf die Wahl von Produkt und Dosierung Angelegenheit des Betonwerks. Werden bestimmte Produkte und/oder Dosierungen vom Besteller verlangt, wird nur die Einhaltung der geforderten Zumischung garantiert. In diesem Fall wird jede Haftung für den erwarteten Erfolg dieser Zusätze und ebenso das Risiko nachteiliger Auswirkungen auf das Verhalten des Betons abgelehnt. Das Betonwerk ist dabei zur Verrechnung eines Mehrkostenzuschlags berechtigt. Bei Bestellungen von Beton nach Eigenschaften gemäss SIA 262, erlischt automatisch jegliche Garantie für die Eigenschaften des Betons, wenn der Besteller die Verwendung eines bestimmten Betonzusatzmittels oder Ausgangsstoffes vorschreibt.

4. LIEFERUNG

Die Lieferzeitangaben verstehen sich mit Rücksicht auf einen allfälligen Stossbetrieb stets mit einer Toleranz von einer halben Stunde. Ist eine grössere Verzögerung aus unvorhersehbaren Gründen wie Stromunterbruch, Wassermangel, Maschinendefekt, Ausfall von Zulieferungen oder Fällen höherer Gewalt unvermeidlich, so wird dies dem Besteller unverzüglich gemeldet und allfällige Möglichkeiten einer Weiterbelieferung durch andere Betonwerke werden angeboten. Für allfällige Wartezeit und weiteren direkten oder indirekten Schaden kann jedoch nicht gehaftet werden. Der Besteller ist gehalten, allfällige Verspätungen in der Materialabnahme dem Betonwerk sofort anzuzeigen. Unterlässt er dies, so haftet er für dadurch verursachten Materialverderb und andere Verzugsfolgen.

5. GARANTIE

Das Betonwerk garantiert die Lieferung auftragskonformer Menge und Qualität. Massgebend für den Nachweis der Betonqualität sind die Prüfungen gemäss SIA 262/1 des Betons und der daraus durch das Betonwerk oder in Anwesenheit eines Vertreters des Betonwerks hergestellten Probekörper. Für Farbgleichheit des gelieferten Betons wird nur aufgrund einer diesbezüglichen schriftlichen Vereinbarung garantiert.

Im Rahmen dieser Garantie verpflichtet sich das Betonwerk – rechtzeitige und sachlich begründete Mängelrüge vorausgesetzt – beanstandeten Beton kostenlos zu ersetzen oder, wenn das Material beschränkt verwendbar ist, einen angemessenen Preisnachlass zu gewähren. Dabei wird auch die Haftung für Schäden an den mit dem gelieferten Beton hergestellten Bauwerken übernommen, vorausgesetzt, dass diese Schäden nachweisbar auf die mangelhafte Beschaffenheit des Betons zurückgeführt werden müssen und ferner der Besteller für den eingetretenen Schaden die Haftung übernehmen musste. Für weitere direkte oder indirekte Schäden wird jede Haftung wegbedungen.

6. MÄNGELRÜGE

Es obliegt dem Besteller, bei Ablieferung des Betons zu prüfen, ob

- die Angabe auf dem Lieferschein mit seiner Bestellung übereinstimmt
- die Lieferung sichtbare Mängel aufweist

Bei Lieferung franko Baustelle gilt als Ablieferung die Übergabe auf dem Bauplatz und bei Lieferung ab Werk die Übergabe des Betons auf den Lastwagen. Allfällige Beanstandungen sind, damit sie das Betonwerk auf ihre Berechtigung prüfen kann, nach Möglichkeit vor dem Einbringen des Betons in die Schalung anzubringen.

Mängel, die bei Ablieferung nicht feststellbar sind, müssen sofort nach ihrer Entdeckung gerügt werden. Bestehen seitens des Bestellers hinsichtlich der Qualität des gelieferten Betons Zweifel und ist eine sofortige Abklärung nicht möglich, so ist der Besteller zur Entnahme einer Probe verpflichtet. Durch eine sofortige Einladung ist dem Betonwerk Gelegenheit zu geben, der Probeentnahme beizuwohnen.

Das Resultat dieser Prüfung wird vom Betonwerk nur anerkannt, wenn die Probeentnahme unmittelbar nach erfolgter Lieferung und gemäss den Vorschriften der Norm SN EN 206 vorgenommen und die Probe einer anerkannten Prüfstelle zur Beurteilung eingesandt worden ist. Ergibt die Prüfung, dass die Beanstandung berechtigt ist, so übernimmt das Betonwerk die Prüfungskosten. Andernfalls sind sie vom Besteller zu tragen.

7. ZAHLUNGSBEDINGUNGEN

- 30 Tage netto.
- Ab dem 31. Tag wird ein Verzugszins von mind. 6,5% verrechnet.
- Auf sämtlichen Preisen wird zusätzlich MWST verrechnet.
- Beträge bis Fr. 100.– sind beim Bezug bar zu bezahlen (Zahlungen sind mit EC-Direct oder Postcard möglich).
- Für Rechnungsbeträge bis Fr. 100.– wird eine Bearbeitungsgebühr von Fr. 20.– erhoben.
- CO₂-Abgabe / Energiezuschlag kann quartalsweise angepasst werden

Für die Zahlung der fakturierten Lieferungen und Nebenkosten wie z. B. Wartezeiten, Winterzuschlag usw. gelten, andere schriftliche Abmachungen vorbehalten, die vermerkten Zahlungsbedingungen.

Sämtliche Lieferungen auf die gleiche Baustelle gelten als Sukzessivlieferungen, unabhängig von der Dauer oder den Bezugsunterbrüchen. Das Betonwerk behält sich Teilfakturierungen vor. Beanstandungen einer Lieferung berechtigen den Besteller nicht zur Zurückhaltung von fälligen Zahlungen für die übrigen Lieferungen. Nach Ablauf der Zahlungsfrist behält sich das Betonwerk die Eintragung des Bauhandwerkerpfandrechts vor.

Das Lieferwerk ist Lieferant und Zedent. Diese Forderung ist an die Inkassostelle, Alluvia ZIK GmbH, abgetreten.

8. ERFÜLLUNGORT UND RICHTSSTAND

Erfüllungsort und Gerichtsstand ist, auch bei Lieferung franko Baustelle, das Geschäftsdomizil des Betonwerks. Für die Beurteilung von Streitigkeiten sind ausschliesslich die ordentlichen Gerichte zuständig.

Allgemeine Geschäftsbedingungen

Transport

Die Allgemeinen Geschäftsbedingungen der alluvia Logistik&Material AG sind integrierender Vertragsbestandteil. Der Besteller bestätigt mit der Bestellung, die AGB der alluvia Logistik&Material AG zu besitzen und vorbehaltlos zu akzeptieren.

1. GELTUNGSBEREICH

Alle Aufträge für Lieferungen und Dienstleistungen werden aufgrund dieser Allgemeinen Geschäftsbedingungen ausgeführt. Durch die Auftragserteilung anerkennt der Bezüger deren Gültigkeit. Abweichende Bedingungen sind nur gültig, wenn sie schriftlich offeriert oder bestätigt worden sind.

2. PREISLISTE UND OFFERTEN

Die Basispreise und Konditionen der vorliegenden Preisliste gelten für Bauunternehmen und Gartenbaufirmen. Die Preise für die übrigen Bezüger errechnen sich aus dem Unternehmerpreis zuzüglich der entsprechenden Zuschläge. Diese Preisliste gilt, besondere Vereinbarungen vorbehalten, bis auf Widerruf oder bis zur Bekanntgabe einer neuen, allgemein gültigen Preisliste. Sie wird erst mit der Annahme eines uns aufgrund dieser Preisliste erteilten Auftrags verbindlich. Offerierte Preise erlangen nur ihre Gültigkeit bei Erteilung der gesamten offerierten Auftragspositionen. Die Gültigkeit von Offerten ist unter Vorbehalt spezieller Vereinbarung aufs Jahresende beschränkt. Preiserhöhungen infolge massiver Teuerung auf Treibstoff, erhöhter Steuern, sozialer oder gesetzlicher Abgaben bleiben ausschliesslich vorbehalten.

3. ÜBERNAHME / MÄNGEL / LIEFERUNG

Es obliegt dem Besteller, bei Anlieferung des bestellten Materials zu prüfen, ob das Material mit seiner Bestellung übereinstimmt oder ob die Lieferung sichtbare Mängel aufweist. Bei Lieferungen franko Baustelle gilt als Ablieferung die Übergabe auf dem Bauplatz, bei Lieferung ab Werk die Übergabe auf den Lastwagen. Allfällige Beanstandungen sind, damit sie der Lieferant auf ihre Berechtigung prüfen kann, nach Möglichkeit vor dem Einbringen und Verarbeiten des Materials innert 24 Std. nach der Lieferung anzubringen, damit die Beanstandungen akzeptiert werden. Beanstandungen einer Lieferung berechtigen den Besteller nicht, fällige Zahlungen für übrigen Lieferungen zurückzuhalten. Besteht seitens des Bezügers hinsichtlich der Qualität des gelieferten Materials Zweifel und ist eine sofortige Abklärung nicht möglich, so ist der Bezüger zur Entnahme einer Probe verpflichtet. Durch eine sofortige Einladung ist dem Lieferwerk Gelegenheit zu geben, der Probenentnahme beizuwohnen. Das Resultat dieser Prüfung wird vom Lieferwerk nur anerkannt, wenn

die Probenentnahme unmittelbar nach erfolgter Lieferung und gemäss den Norm-Vorschriften vorgenommen sowie die Probe einer gemeinsam anerkannten Prüfstelle zur Beurteilung eingesandt worden ist. Bestehen Zweifel an Untersuchungsergebnissen, so sind in Anwesenheit eines Vertreters des Lieferwerkes weitere Proben zu entnehmen und untersuchen zu lassen. Ergibt die Prüfung, dass die Beanstandung berechtigt ist, so übernimmt das Lieferwerk die Prüfungskosten. Andernfalls sind sie vom Bezüger zu tragen. Die Lieferung erfolgt gemäss den vereinbarten Bestellungen. Die Lieferzeitangabe versteht sich mit Rücksicht auf einen allfälligen Stossbetrieb stets mit einer Toleranz von zwei Stunden. Ist eine grössere Verzögerung aus unvorhersehbaren Gründen wie Stromunterbruch, Wassermangel, Maschinendefekten, Stau, Fahrzeugdefekten, Ausfall von Zulieferungen oder Fällen höherer Gewalt unvermeidlich, so wird dies dem Besteller unverzüglich gemeldet und allfällige Möglichkeiten einer Weiterbelieferung durch andere Werke angeboten. Für allfällige Wartezeit und weiteren direkten oder indirekten Schaden kann jedoch in keinem Fall gehaftet werden. Der Bezüger ist gehalten, allfällige Verspätung in der Materialabnahme, Arbeitsunterbrüche oder nicht mehr benötigtes, aber vorbestelltes Material dem Lieferwerk sofort anzuzeigen. Unterlässt er dies, so haftet er für dadurch verursachten Materialverderb und andere Verzugsfolgen. Sämtliche gelieferten Waren bleiben bis zur restlosen Bezahlung im Eigentum der alluvia Logistik&Material AG. Abfuhr von kontaminierten Materialien und Materialuntersuchungen: Bei Verdacht auf kontaminierte Materialien wird ohne vorliegende Untersuchungsergebnisse und entsprechende Entsorgungsgenehmigung die Annahme, wie auch die Abfuhr der vermeintlich kontaminierten Materialien, verweigert. Die Kosten für die allfällig nötigen Untersuchungen und administrativen Aufwendungen gehen unter Vorbehalt anderslautender Abmachungen, zu Lasten des Auftraggebers.

4. GEWÄHRLEISTUNG UND HAFTUNG

Die Lieferwerke garantieren die Lieferung auftragskonformer Menge und Qualität. Massgebend für den Nachweis der Qualität sind die entsprechenden Normen SIA bzw. VSS. Im Rahmen dieser Gewährleistung verpflichten sich die Lieferwerke, rechtzeitige und sachlich begründete Mängelrüge vorausgesetzt, beanstandetes Material kostenlos zu ersetzen oder, wenn das Material beschränkt verwendbar ist, einen angemessenen Preisnachlass zu gewähren. Die Lieferwerke haften nicht für ungeeignete Verwendung von auftragskonformem geliefertem Material. Ist durch den Besteller fehlerhaftes Material zum Einbau bzw. zur Verarbeitung gelangt und konnte dies der Besteller nicht rechtzeitig erkennen, haftet das Lieferwerk auch für Schäden an den mit dem gelieferten Material hergestellten

Bauwerken, vorausgesetzt dass diese Schäden nachweisbar auf mangelhafte Beschaffenheit des Kies-Sand-Materials zurückgeführt werden müssen. Ausserdem wird für die Bejahung einer Haftung vorausgesetzt, dass der Besteller selbst geschädigt wurde oder für den Schaden selbst haftet. Die Verjährungsfrist (Datum Lieferschein) für Mängelrechte ist auf die Dauer eines Jahres gewährleistet. Für weitere direkte oder indirekte Schäden wird jede Haftung abgelehnt.

5. MULDEN

Das Bereitstellen von genügend Abstellflächen für die Mulden und Container ist Sache des Bestellers. Er hat nötigenfalls bei den Polizeibehörden eine Bewilligung einzuholen. Das Beleuchten und Abschränken sowie das Aufstellen von notwendigen Signalisationen ist Sache des Auftraggebers. Die Mulden und Container müssen so beladen sein, dass während der Fahrt und beim Aufladen kein Material herunterfallen oder ausfliessen kann und die Fahrzeuge nicht überladen sind. Aushub darf max. 5 cm unterhalb Oberkante der Mulden beladen werden. Für Schäden die durch Herunterfallen oder Auslaufen von Mulden entstehen, haftet der Auftraggeber. Der Inhalt nicht gesetzeskonform beladener Mulden (d. h. Überladen nach Volumen oder Gewicht) wird zulasten des Auftraggebers auf zwei zu bezahlende Mulden verteilt. Material, das neben den Mulden liegt oder angestellt ist, wird nur mit Auftragserteilung mitgenommen. Die Behörden sowie Gemeinden können auf öffentlichen Grundstücken und Strassen unterschiedliche Platzmieten pro Tag berechnen. Werden Mulden oder Container durch den Auftraggeber von Hand oder maschinell verschoben, muss die Zufahrt für das bestimmte Fahrzeug gewährleistet sein. Anderen Transporteuren ist es nicht erlaubt, unsere Mulden und Container in irgendeiner Form zu behändigen oder zu transportieren. Ohne unsere Bewilligung wird eine polizeiliche Diebstahl-Anzeige gegen den Auftraggeber/Transporteur eingeleitet. Deponien und Entsorgung: Die verbindliche Klassierung des Muldeninhaltes und der Menge bestimmt der verantwortliche Deponie- oder Anlagebetreiber. Dem Chauffeur muss die Abfallart vollständig und wahrheitsgemäss deklariert werden. Für Schäden aus unvollständiger oder unrichtiger Deklaration haftet der Auftraggeber. Für Wägungen werden Gebühren verlangt, die dem Auftraggeber in Rechnung gestellt werden. Der Muldeninhalt wird bei Nichteinhaltung der Vertragsabmachung beim Aufladeort ausgekippt und ohne Mulde zurückgelassen. Für Schäden wird jede Haftung abgelehnt. Für Schäden, die durch Anweisungen des Bestellers auf privaten oder öffentlichen Grundstücken verursacht werden (d. h. Boden- oder Trottoirschäden durch Fahrzeug oder Mulde), wird jede Haftung abgelehnt. Unter jede Mulde gehört ein Bauladen, der bauseitig zur Verfügung gestellt werden muss. Der Besteller haftet für Schäden, die infolge unsachgemässer Behandlung an Mulden und

Containern entstehen (z. B. Feuer, Herumschieben mit Bagger oder Kran, Frischbeton ohne Plastik in Mulden, Pressen usw.).

6. SAND UND KIES, RECYCLINGBAUSTOFFE

Die m³-Angaben beziehen sich auf 1 m³ Schüttvolumen Kies resp. Sand oder Recyclingbaustoffe. Für Schüttgewichte und Liefermenge sind die Messungen im Werk (nicht auf der Baustelle) verbindlich.

7. NEBEN- UND SONDERLEISTUNGEN

Die einzelnen Tarife gelten für Transportleistungen während der üblichen Geschäftszeiten (07.00–18.00 Uhr). Für Überzeitarbeit von 18.00–07.00 Uhr sowie Samstags bis 18.00 Uhr wird ein Zuschlag gemäss der aktuellen ASTAG Berechnungsgrundlage für den Nahverkehr erhoben. Für Transportleistungen, die an Samstagen und vor allgemeinen Feiertagen ab 18.00 Uhr ausgeführt werden müssen sowie an Sonntagen und allgemeinen Feiertagen bis 24.00 Uhr, wird ein Zuschlag gemäss der aktuellen ASTAG Berechnungsgrundlage für den Nahverkehr erhoben. Kosten für Transporte mit Sonderbewilligungen vorbehalten. Sonderbewilligungen werden separat verrechnet.

8. TRANSPORTRICHTLINIEN

Für alles, was nach Tonnen transportiert wird, zählt der Waagschein der Lade- oder Abladestelle. Wird mit einer Waage geladen die das Gewicht in m³ umrechnet, werden die Angaben des Waagscheins genau übernommen. Spezialfahrzeuge wie Silowagen, Fahrmischer, Schwertransporter usw. werden nach Aufwand verrechnet wenn nichts anderes vereinbart wurde.

Die Abfahren und Lieferungen sind mit 5-Achser und Schlepper kalkuliert. 2-Achser, 3-Achser und 4-Achser Fahrzeuge werden mit einem Zuschlag verrechnet, wenn nichts anderes vereinbart wurde.

Fahrzeug Beladung: Die max. Beladung pro Fahrzeug darf das zulässige Gesamtgewicht, die Höhe und die Breite gemäss SVG nicht überschreiten. Im Hinblick auf die Verkehrssicherheit und die Einhaltung der gesetzlichen Vorschriften haben unsere Strassentransportfachleute die Weisung, Fahrzeuge in keinem Fall zu überladen. Erfolgt die Lieferung ohne Wägung, wird der effektive Brückinhalt zur Festsetzung des Transportgutes beigezogen.

Maximale Lademengen übrige Transporte ohne Waage:

Leichtes Material

5-Achser = 18 m³, Schlepper = 22 m³

Normales Material

5-Achser = 16 m³, Schlepper = 17 m³

Schweres Material

5-Achser = 13 m³, Schlepper = 14 m³

Mindestlademengen für Franko-Lieferungen: 12 m³ oder 20 t. Mindestlademengen für Abfahren inklusive Deponiegebühren: 12 m³ oder 20 t. Sofern die Mindestlademengen nicht erreicht werden, wird die Unterladung gemäss Akkordtarif verrechnet. Die Mindestlademengen für reine Transportleistungen betragen 12 m³ für schweres Material und 15 m³ für leichtes Material oder 24 t, wenn nichts anderes vereinbart wurde. Der Kunde hat im Akkordauftrag insgesamt 15 Minuten Belade- oder Abladezeit pro Ladung zugute, ausgenommen sind Baustellen interne Transporte, die mit 5 Minuten berechnet werden. Die Ankunfts- und Belade- oder Entladezeit werden zur Berechnung durch die Strassentransportfachleute in Minuten angegeben. Regelung Heissmischgut Transporte: Es wird ein reduzierter Stundenansatz (Gesamtzeit = Fahrzeit + Wartezeit) verrechnet.

Die Anfahrtszeit wird separat auf dem Fuhrbericht aufgeschrieben und beträgt im Maximum 1 Stunde. Die Gesamtzeit rechnet sich von der Bestellzeit (Belagswerk) bis Baustellenende. Die Strassentransportfachleute vermerken auf dem Fuhrbericht die Zeit im Belagswerk und auf der Baustelle (Ankunft / Beginn / Ende) sowie die Mittagspause, die von der Gesamtzeit abgezogen wird. Rücktransport Restbelag wird separat auf dem Fuhrbericht vermerkt. Allfällige Deponiegebühren für den Restbelag werden in Rechnung gestellt.

Bei Abfahren nach Waagschein wird die Menge der letzten Fuhre in der Deponie genau auf dem Lieferschein ergänzt.

Wenn die Disposition der alluvia Logistik&Material AG, nicht bis eine Stunde vor dem Bestelltermin der Fahrzeuge eine Absage erhält, wird eine Leerfahrt im erbrachten Aufwand von mindestens einer Stunde verrechnet. Für Schäden, die durch Anweisung des Bestellers auf privaten oder öffentlichen Grundstücken verursacht werden (z. B. Boden- oder Trottoirschäden) wird jede Haftung abgelehnt. Das Befahren von Zufahrten und Vorplätzen im Auftrag des Kunden geschieht auf sein Risiko und seine Gefahr. Für allfällige Schäden an nicht Lastwagentauglichen Strassen und Plätzen wird jede Haftung abgelehnt.

9. ZAHLUNGSBEDINGUNGEN

- Konditionen: 30 Tage netto, ab dem 31. Tag wird ein Verzugszins von mind. 6,5% verrechnet.
- Reklamationen müssen innert 15 Tagen nach Erhalt der Rechnung angemeldet werden, ansonsten wird die Rechnung als anerkannt betrachtet.
- Sämtliche Kostenansätze verstehen sich ohne Energie- und Rohstoffzuschläge und ohne MwSt.
- Die alluvia Logistik&Material AG ist Lieferant und Zedent. Diese Forderung ist an die Inkassostelle, alluvia ZIK GmbH, abgetreten.

10. ERFÜLLUNGORT UND GERICHTSSTAND

Erfüllungsort und Gerichtsstand, ist auch bei Lieferung franko Baustelle, das Geschäftsdomizil der alluvia Logistik&Material AG. Für die Beurteilung von Streitigkeiten sind ausschliesslich die ordentlichen Gerichte zuständig.

Allgemeine Geschäftsbedingungen

Mobile Brechanlagen, RC-Gesteinskörnung

Die allgemeinen Geschäftsbedingungen der alluvia Logistik&Material AG sind integrierender Vertragsbestandteil. Der Kunde bestätigt mit der Anlieferung oder dem Materialbezug, die AGB der alluvia Logistik&Material AG zu besitzen und vorbehaltlos zu akzeptieren.

1. PREISLISTEN UND OFFERTEN

Die Basispreise der vorliegenden Preislisten gelten, besondere Vereinbarungen vorbehalten, ausschliesslich für Bauunternehmer. Die darin enthaltenen Preise und Konditionen gelten bis auf Widerruf, abgesehen von nicht voraussehbaren steuerlichen Veränderungen oder aussergewöhnlichen Treibstoffhöhungen, oder bis zur Bekanntgabe neuer allgemein gültiger Preislisten. Sie werden erst mit der Annahme eines uns aufgrund dieser Preislisten erteilten Auftrags verbindlich. Die Gültigkeit von besonderen Offerten ist unter Vorbehalt spezieller Vereinbarungen auf 6 Monate beschränkt. Alle Preise verstehen sich für Materialbezug oder Anlieferung ab oder auf Recycling-Platz ohne MWST, die m³-Preise beziehen sich auf 1 m³ Recycling und Entsorgung.

Die Preise gelten ferner für Bezüge und Annahme innerhalb der geltenden Werköffnungszeiten. Bezüge und Annahme ausserhalb dieser Zeit werden nur nach vorheriger Vereinbarung und gegen entsprechende Zuschläge ausgeführt.

2. AUFTRAGSERTEILUNG UND AUFTRAGSANNAHME

Grössere Materialbezüge oder Anlieferungen sollen am Vortag bis spätestens 16.00 Uhr mitgeteilt werden. Damit eine speditiv Dienstleistung erbracht werden kann. Für die Zuständigkeit von Änderungen sind genaue Weisungen vorzusehen. Sind für die Herstellung eines Recycling Vorversuche notwendig, sind deren Kosten, nach vorheriger Absprache, durch den Auftraggeber zu übernehmen.

3. GARANTIE

Die alluvia Logistik&Material AG garantiert für das Material und die Qualität nach Norm SN 670119 Na.

Im Rahmen dieser Garantie verpflichtet sich die alluvia Logistik&Material AG – rechtzeitige und sachlich begründete Mängelrüge vorausgesetzt – beanstandetes Recycling kostenlos zu ersetzen, oder wenn das Material beschränkt verwendbar ist, einen angemessenen Preisnachlass zu gewähren.

4. MÄNGELRÜGE

Es obliegt dem Besteller, beim Abholen des Recyclings zu prüfen, ob

- a) die Angabe auf dem Lieferschein mit seiner Bestellung übereinstimmt
- b) das Material sichtbare Mängel aufweist

Die Übergabe auf dem Recycling-Platz ist massgebend. Allfällige Beanstandungen sind, vor dem Einbringen des Recyclings anzubringen.

5. ZAHLUNGSBEDINGUNGEN

Für die Zahlung der fakturierten Leistungen und Nebenkosten wie z. B. Wartezeiten, gelten, andere schriftliche Abmachungen vorbehalten, die auf den Preislisten vermerkten Zahlungsbedingungen.

Sämtliche Bezüge und Annahmen von der gleichen Baustelle gelten als Sukzessivlieferungen, unabhängig von der Dauer oder den Bezugsunterbrüchen. Beanstandungen berechtigen den Besteller nicht zur Zurückhaltung von fälligen Zahlungen. Nach Ablauf der Zahlungsfrist behält sich die alluvia Logistik&Material AG die Eintragung des Bauhandwerkerpfandrechts vor.

6. ERFÜLLUNGORT UND GERICHTSSTAND

Erfüllungsort und Gerichtsstand ist das Geschäftsdomizil der alluvia Logistik&Material AG. Für die Beurteilung von Streitigkeiten sind ausschliesslich die ordentlichen Gerichte zuständig.

Sicherheitsdatenblätter

Frischbeton/Mörtel

Die Angaben beschreiben die Sicherheitsanforderungen von Frischbeton und stellen keine Zusicherung von Produkteigenschaften dar. Das Sicherheitsmerkblatt wurde durch den Fachverband der schweizerischen Kies- und Betonindustrie FSKB erarbeitet.

Besondere Gefahrenhinweise

H315: Reizt die Haut

H318: Gefahr ernster Augenschäden

H317: Sensibilisierung durch Hautkontakt möglich



Auskunft Betonhersteller

alluvia AG

Abt. Verkauf / Beratung

3006 Bern

Telefon 031 996 95 95

Notfallauskunft (Tox-Zentrum)

Telefon 145

Notfallzentrale

Telefon 112

Feuer und Explosionsgefahr

Keine

Gefahren

- Starke alkalische Wirkung (hoher pH-Wert)
 - reizt die Augen
 - reizt die Atmungsorgane
 - reizt die Haut
- Sensibilisierung durch Hautkontakt möglich

Schutzmassnahmen

- Vorbeugender Hautschutz durch Verwendung von Hautschutzsalben
- Hautschutz: Berührung mit der Haut vermeiden
- Handschutz: Tragen von nitrilbeschichteten Handschuhen
- Im Arbeitsbereich keine Lebensmittel aufbewahren
- Augenschutz: Schutzbrille tragen

Zusammensetzung/Angaben zu Bestandteilen

Frischbeton besteht aus Zement, Gesteinskörnung, Wasser und je nach Verwendungszweck zusätzlich aus Betonzusatzmitteln und/oder Zusatzstoffen.

Besondere Schutzmassnahmen

P102: Darf nicht in die Hände von Kindern gelangen

P280: Schutzhandschuhe/Schutzkleidung/Augenschutz/Gesichtsschutz tragen.

P305 + P351 + P338 + P315:

Bei Berührung mit den Augen: Einige Minuten lang behutsam mit Wasser ausspülen. Eventuell vorhandene Kontaktlinsen nach Möglichkeit entfernen. Weiter ausspülen. Sofort ärztlichen Rat einholen/ärztliche Hilfe hinzuziehen.

P302 + P352 + P332 + P313:

Bei Berührung mit der Haut: Mit viel Wasser und Seife waschen. Bei Hautreizung: Ärztlichen Rat einholen/ärztliche Hilfe hinzuziehen.

P362: Kontaminierte Kleidung ausziehen und vor erneutem Tragen waschen.

Massnahmen bei unbeabsichtigter Freisetzung

- Umweltschutzmassnahmen: Unkontrollierten Abfluss nach Wasserzutritt (z. B. Gewitter), Abfluss in Kanalisation und Vorfluter vermeiden (schwach wassergefährdend wegen pH-Wert); bei Störfall zuständige Behörden (z. B. Feuerwehr) informieren
- Verfahren zur Reinigung: Mechanisch aufnehmen. Hinweis: Frischbeton erhärtet innert einiger Stunden und kann anschliessend auf einer Inertstoffdeponie gemäss den gesetzlichen Vorschriften entsorgt werden

Erste-Hilfe-Massnahmen

- Allgemein: Sicherheitsmerkblatt dem Arzt vorlegen
- Nach Hautkontakt: mit kaltem Wasser und Seife gründlich waschen
- Nach Augenkontakt: sofort gründlich mit Wasser auswaschen und Arzt aufsuchen
- Nach Verschlucken: Arzt aufsuchen

Handhabung/Lagerung Frischbeton

- Eingeschränkte Verarbeitungszeit! Erhärtungsprozess beachten

Angaben zum Transport

Frischbeton ist kein Gefahrgut im Sinne der Verordnung über die Beförderung gefährlicher Güter SDR und der Gefahrgutbeauftragtenverordnung GGBV

i Das detaillierte Sicherheitsdatenblatt finden Sie unter online unter alluvia.ch/downloads

alluvia

alluvia Kies&Beton AG

Zentrale 031 996 95 95
Bestellungen 0800 46 11 46

alluvia Logistik&Material AG

Zentrale 031 996 92 20
Muldenzentrale 031 996 92 30



UNSERE BETRIEBE

Berken

Kies- und Betonwerk,
Recycling und
Wiederauffüllung

Heimenhausenstrasse 15e
3376 Berken

062 963 17 08

Bern-Bethlehem

Betonwerk

Murtenstrasse 200
3027 Bern-Bethlehem

031 996 95 91

Hindelbank

Kies- und Betonwerk

Münchringenstrasse 12
3324 Hindelbank

034 411 86 00

Mattstetten

Kieswerk, Recycling
und Wiederauffüllung

«Silbersboden»
3322 Mattstetten

031 852 13 80

Oberwangen

Kies- und Betonwerk,
Recycling und
Wiederauffüllung

Steinhohle 25
3173 Oberwangen

031 980 00 60

Worblaufen

Betonwerk

Worblentalstrasse 15
3048 Worblaufen

031 921 22 62